



25.5톤 덤프

**상용 전문
정비 공장**

시화서비스센터 031-497-6110
군산서비스센터 063-467-4111
서부산서비스센터 055-337-7000

**상용차 전문상담
080-600-6000**

수도권 / 강원	
서울	(주)영남중공업 (02) 855-9966
인천	카리핀중합자동차(주) (032) 564-1516~7
인천	삼흥모터스(주) (032) 8328204, 8338304
고양	원일자동차공업사 (031) 905-5100
양주	(주)양주자동차정비공업사 (031) 898-1748
화성	(주)영일고속 (031) 376-8235
화성	(주)남양공업사 (031) 366-3816
이천	(주)지전서비스 (031) 637-4109
의왕	(주)신세기자동차정비 (031) 64-8922
안양	(주)영일고속연수 (031) 468-9201
수원	신수원서비스 (031) 285-9900
남양주	(주)경기자동차공업사 (031) 928-1515
광주	동서울중기공업사 (031) 765-3255
광주	(주)제신공사 (031) 763-3106
포천	고려자동차정비(주) (031) 534-6772
전주	승우현대서비스 (031) 541-1737

중부권	
대전	새원자동차공업(주) (042) 634-1125
당진	제일중합자동차서비스(주) 041)355-610, 91249425
천안	진인특장자동차정비(주) (041) 58 4583-9889
아산	(주)원대자동차정비서비스 (041) 547-3399
제천	청담공업(주) (043) 646-0589
청주	(주)공민공업사 (043) 271-4467~8
충주	중앙공업사 (043) 233-3900~5
대전	(주)유승기업 (042) 523-0033

영남권	
부산	(주)부신정비 (051) 2512631-2111
부산	삼덕정비(주) (051) 315-3225~7
부산	동아중합정비공업사 (051) 315-9922
대구	(주)상신중합정비 (053) 382-8037~8
대구	은상산업기계정비공업사 (053) 585-5900~4
철곡	가신중합정비 (053) 971-1500
포항	(주)신일정비 (054) 285-3030~2
안동	현대중합정비공장 (054) 858-5555

상용 Bluhands	
속초	25양정 (033) 636-3850
동해	동해대형정 (033) 522-9058
화성	태안대형정 (031) 223-5433
양평	양평대형정 (031) 774-8811
시흥	신원대형정 (02) 2507-4343
인천	가정대형정 (032) 584-8113

상용아간정비	
인천	(주)카타인용한정비공장 (032) 564-1516~7
부산	동아중합정비공업사 (051) 315-9922
영월	성원공업사 (033) 372-2281
당진	제일중합정비(주) (041) 365-6110

호남/제주권	
광주	금호정비서비스(주) (062) 674-1128
광양	광양정비센터 (061) 761-2557
순천	서면자동차정비공업사 (061) 755-3630
담양	(주)우영 (061) 383-8985
목포	(주)태원자동차 (061) 253-5514
진주	태평공업사 (053) 212-2000
제주	신자공업사 (064) 758-7182

전자식 유닛인젝터 파워텍460 **20008**년형

TRAGO 건설트럭

▶ 야간정비 작업시간: 오후 6:00~오후 10:00까지 시행
▶ 야간 정비 작업은 오후 10시까지 가능하며, 전세(유류연료)에 대한 정비공에 인교(인력)를 하신 후, 오후 8시까지 입고시작부터 효율적인 정비를 받으실 수 있습니다.

TRAGO 8x4 Dump



이제 트럭이 아니라 트라고입니다

트라고 건설트럭은 연비성능 및 적재량, 파워 등 동력 성능에 있어 세계 최고의 수준으로 제작된 현대상용차의 아심작입니다. 탁월한 승차감, 최고의 수익성, 최적의 운송 시스템 등 앞서가는 당신을 위한 최고의 파트너! 트라고 건설트럭이라면 100% 만족입니다.



25.5 / 24 Ton Dump



25.5톤 덤프

첫 인상의 매력, 숨은 성능의 매력 미래 트럭의 얼굴이 된다, 트라고

감색 수트에 흰 와이셔츠, 블루 스트라이프 타이를 메고 내려도 전혀 어색하지 않은 트럭을 만들겠다는 생각, 그 생각이 새로운 외관을 창출합니다. 각지고 딱딱하고 투박한 차체에서 벗어나 유려한 곡선의 아름다움과 강인한 직선의 힘이 조화를 이룬 트라고의 외관은 부드러운 면에서도 힘이 느껴지는 매력적인 첫 인상을 선사합니다. 또한 헤드램프와 라디에이터 그릴은 단순한 자리배치가 아니라 디자인적인 아름다움은 물론 기능면에서도 최적의 성능이 발휘될 수 있도록 섬세하게 배치하여 캡의 아름다움을 한층 높였습니다. 트럭의 미래를 책임지는 트라고의 캡 디자인 이것이 캡입니다.



1. 스티일 헤드램프 뛰어난 외관을 자랑하는 신형 유압형 4등식 클리어 램프
2. 루프바이저 대형 차폭등이 내장되어 세련된 외관을 자랑하며, 겨울철 눈을 방지 해주는 대형 루프바이저
3. 라디에이터 그릴 웅장함과 풍격을 더욱 높여주는 신형그릴
4. 하이 스노클리어 에어인덕트 뛰어난 기능은 기본, 미려한 외관으로 캡 디자인을 더욱 살려 주는 신형 하이 스노클리어
5. 코너베인 캡의 공기저항을 최소화시켜 줄 뿐 아니라, 미려한 디자인으로 더욱 신뜻한 느낌을 주는 코너베인
6. 트라고를 더욱 세련되게 빛내주는 엠블렘
7. 트라고 밴드 스트라이프
8. 레버식 도어 손잡이 편의성은 물론 풍격을 높여주는 레버식 도어 손잡이



1. 스웨덴 사브사 하독스 450 재질 적재함
2. 스웨덴 사브사 도덱스 650 재질 프레임
3. 알루미늄 측면 보호대
4. 알루미늄 후부 안전판

*트림별 상세 적용시안은 가변표 참조 및 카미스타에게 문의 바랍니다.

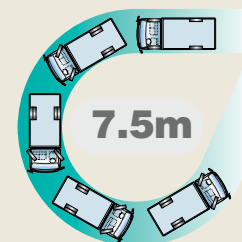
15 / 8 Ton Dump



15톤 덤프

작업 현장에서 탁월한 기동성! 15/8톤 덤프트럭

현대 15톤 덤프트럭은 H380/파워텍 380 엔진을 적용하여 강력한 동력성과 탁월한 연비를 실현하였으며, 저중심 설계의 차체와 고강도 슈퍼프레임 사선을 압도하는 미래지향 디자인으로 대형 덤프의 변화를 리드해 갑니다. 세련되고 도전적인 스타일과 각종 인락한 편의장치, 뛰어난 정비성까지 겸비하여 작업 편의성을 극대화한 현대 15톤 덤프트럭!
귀하의 선택에 확신을 더해 드릴 것입니다.



15톤 덤프트럭

- 중저속 구간에서 높은 토크(173kg·m)를 발휘하는 전자제어식 H380/파워텍 380엔진 탑재!
- 경쟁사와 달리 사선형 사이드 필러를 채택하여 비틀림 강성이 우수한 적재함!
- 작은 회전반경(7.5m)으로 작업장에서의 탁월한 기동성 발휘!
- 삼각이 브라켓, 호이스트 실린더 멤버 보강, 적재함 고정장치, 대형 덤프힌지 등 세심한 배려로 더욱 높은 효율성 자랑!

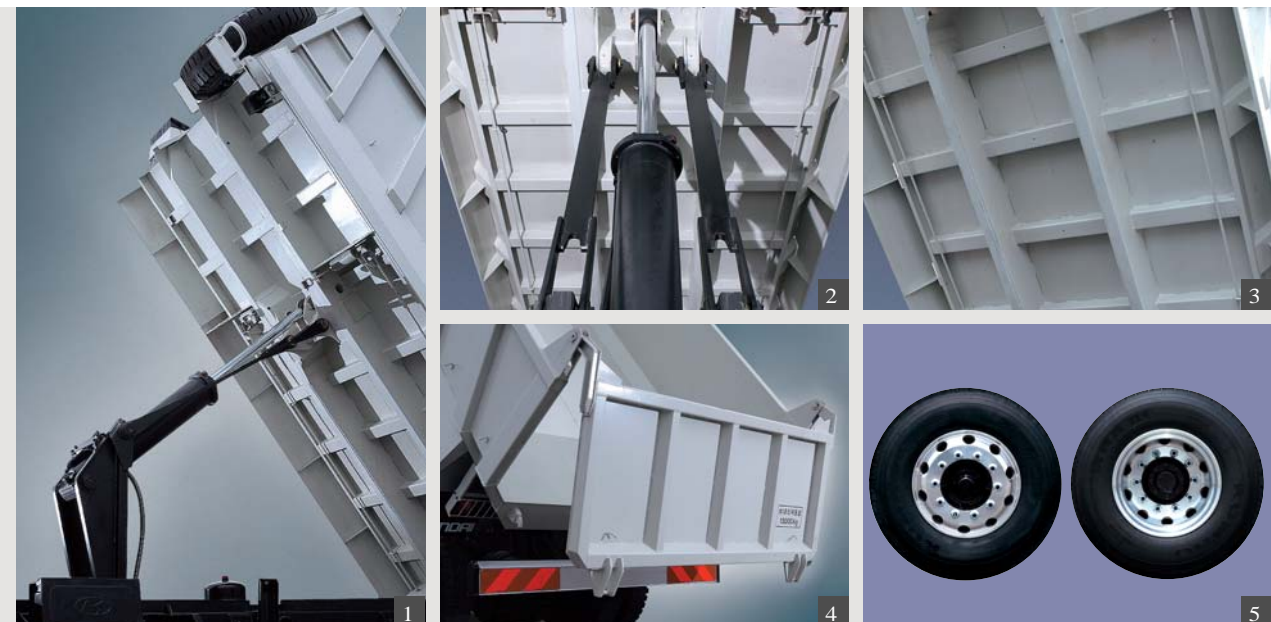
8톤 덤프트럭

- 동급 최대의 덤프각도로 신속한 덤프작업 가능!
- 강력한 동력성능의 H380 엔진장착!
- 동급 차중중 최단시간 덤프므로 높은 운영효율 보장!



8톤 덤프

1. 강력한 덤프 메카니즘 2. 호이스트 실린더 보강 3. 중량 적재에도 긴 내구수명을 자랑하는 크로스 멤버 4. 강한 내구수명의 테일러메이트 힌지 5. 알루미늄 휠(15톤 덤프 선택사항)



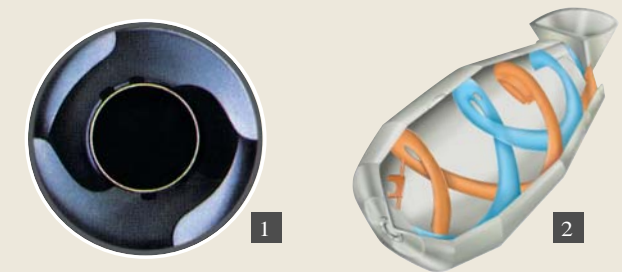
6 / 7m³ Mixer



7m³ 믹서

조작성, 작업성, 안전성에 최고의 성능까지 겸비한! 트라고 6/7m³ 믹서트럭

신형 파워텍 엔진을 탑재하여 기동성이 뛰어나며
건설 작업현장에서도 충분한 파워를 발휘합니다.
넓고 인락한 조종공간과 유연한 승차감, 강화된 혼합·배출성능과
내구성의 현대 믹서트럭! 이제 한차원 높은 성능과 편리한 작업성으로
고객 여러분의 고수의 실현이 기대됩니다.



1. 특수구조의 블레이드 이중 나선형구조의 드럼 내부 블레이드는 일반 제관방식이 아닌 특수 금형방식으로 제작되어 우수한 내구성을 발휘하며 레미콘의 혼합·배출성이 완벽하며 레미콘의 품질을 높이고 강력하고 신속한 배출성으로 작업 효율을 한층 향상시킵니다.
2. 혼합성과 내구성 만점- 이상적 설계의 드럼 첨단 설계기술과 고강도의 내미모성 특수강판을 사용하여 제작되는 드럼 아셈블리는 강도 및 내구성이 우수해 가혹한 사용조건에서도 수명이 우수합니다.

슈퍼택 옵션(디럭스 선택사양)

슈퍼형 이상에서만 적용되는 인기 편의사양 2가지를 묶어 디럭스형에서도 선택할 수 있게 하였습니다



전동식립 릴링 시스템



전동격납식 사이드미러



6m³ 믹서

3. 전동 물펌프식 세척시스템 대용량의 플라스틱 물탱크 (300ℓ) 및 WATER PUMP를 이용한 신규 세척하는 강력한 분사력으로 호퍼/스크루/블레이드 세척용 노즐 PPE를 적용하여 차량 외관 및 드럼 내부 세척에 용이하며 작업이 더욱 편리해졌습니다. 또한 워터펌프에 히팅기능을 추가하여 동절기 작업이 더욱 편리해졌습니다.
4. 집중화된 콘트롤박스 이간레미콘 작업의 효율을 위해 작업용 3개 장착하였고 작업등 및 스크루/블레이드 세척용 PPE 개폐용 콘트롤박스를 집중 배치하여 작업의 편의성을 높였으며 세척작업시 전기 장치를 보호하고자 개폐식 판넬을 부착하였습니다.
5. 간편한 조작성 드럼 회전 및 회전속도를 1개의 레버로 조작 가능하도록 일체형 레버 시스템을 적용하였습니다.
6. 폐수수납대 슈트의 연결되는 폐수 유입장치를 사립상으로 적용하고 수납대 하단부에 배출구를 적용하여 폐수 수납 및 차폐가 편리해졌습니다.
7. 세척노스 및 견퇴입노즐 세척노스를 경량자립의 에어노스로 변경하여 내구성 및 사용 편의성을 개선 하였습니다.
8. 스텝 사다리 및 작업시스템 사다리 폭을 줄여 기동성을 개선하였고, 작업시스템폭은 최대로 넓혀 작업 안전성을 높였습니다.



Cockpit



25.5/24톤 덤프



주행이 아니라 비행이라고 불러도 좋습니다

승용차의 운전감각에 뛰어넘는 항공기 타입의 중앙집중식 계기판이 편안한 운전을 가능케 하는 트라고의 운전 공간은 수많은 조작 기구들이 운전자를 감싸는 듯한 디자인으로 배열되어 한 눈에 들어오고, 한 번에 조작가능한 최상의 운전편의를 제공합니다. 또한 가장 적극적인 도난방지 장치로, 복사된 키로는 차량시동 자체가 불가능한 전자감응식 이모빌라이저를 통해 운전자와 적재화물의 안전을 책임집니다.



항공기 타입 중앙집중식 계기판 최첨단 디자인의 항공기 타입 중앙집중식 계기판은 LED조명을 적용하여 시인성 및 조작가능성이 향상 되었습니다.



GOLD트림에 멀티펄선 디스플레이가 기본 적용되어 주행정보, 고장판단, 속도, 각종 게이지 등 정보표시가 가능하여 운전 편의성이 향상되었습니다. (*속하중은 에어서스펜션 차량에서만 표시 됩니다.)



1. 첨단 멀티펄선 시트 운전자 체형에 상관없이 최고의 승차감을 제공하는 첨단 멀티펄선 운전석 시트는 시트 쿠션 최첨단에서도 풀에어 서스펜션 기능을 제공하여 일반 에어시트 대비 훨씬 더 뛰어난 승차감을 제공할 뿐 아니라, 에어식 램버서포트/사이드서포트 등의 기능은 사용자 신체 조건에 꼭 맞는 안락감을 제공합니다.
2. 크래쉬 패드 및 계기판 좌우 2분할의 통일감 있는 디자인에 대형형의 심플한 구조에 감각적인 우드그레인 적용은 한층더 고급스런 이미지를 연출하며, 시인성과 조작성이 대폭향상 되었습니다.
3. 데이캡 리클라이닝 데이캡에서도 운전석 시트는 28° 까지 리클라이닝 되어 최상의 휴식 공간을 제공합니다.
4. 슬리퍼캠 열선내장 슬리핑 베드 장거리 운행시운행의 피로를 덜기 위해 편안한 추침이 가능한 열선내장 슬리핑 베드 (슬리퍼캠 적용 사양)
5. 데이캡 간이 슬리핑베드 운전석과 조수석을 앞으로 접으면 간단한 추침이 가능한 간이 슬리핑베드 (데이캡 적용 사양)



*트림별 상세 적용사양은 가계표 참조 및 카미스에게 문의 바랍니다.

Interior



8톤 덤프



별도의 튜닝이 필요없는 첨단 디지털 공간입니다

달리는 오케스트라, 달리는 카페테리아, 달리는 IT Room!
트라고의 편의장치들은 첨단 디지털 기술이 구현한 최상의 시스템으로
운전자를 편안하고 여유로운 주행으로 이끕니다.
달리면서 세상과 만나고, 달리면서 여유를 즐기고, 달리면서 정보를 얻을 수 있는
첨단 디지털 세상의 중심으로 당신을 모십니다.



1. 오디오 리모콘 내장형 스티어링 휠 오디오 리모콘 및 멀티पर्선 디스플레이 작동 스위치가 내장된 스티어링 휠은 뛰어난 운전 편의성을 제공합니다. (H0460, H0480 오디오 적용 차량)
2. H0460 오디오 선행으로 뛰어난 음질을 자랑하는 신형 고급오디오 (GOLD 기본)
3. H0480 오디오 MP3 등과 CD 플레이어가 내장되어 더욱 뛰어난 고품질의 음질을 자랑하는 신형 고급오디오 (선택사항)
4. H420 오디오 (PRO 기본)
5. 디지털 타코그래프 헤드콘솔 부위에 새로 마련된 신형 디지털 타코그래프는 USB 포트에 의해 PC로 데이터를 옮기는 작업이 간편해졌습니다. (상기분형, 하용기 7점형)

6. 도어송풍구 도어 송풍구가 확장되어 실내 쾌적성이 더욱 좋아졌습니다.
7. 공조시스템 (풀 오토 에어컨) 넓은 거주공간에 알맞는 공기조절 장치는 CAB 내부의 쾌적성을 크게 좌우하는 중요한 요소로서 현대 트럭에서는 송풍구 위치의 최적화와 풍량조절로 간의 공기의 흐름을 이상적으로 개선했습니다. 또한 차속/외부온도/일사량/승차인원 등의 변동에 따른 실내온도 자동제어, 공기흡입구 자동제어, 냉·난방기 동작제어, 일시보정제어, 디프리스트 제어 등의 자동제어를 통해 캡내의 온도를 일정하게 유지할 수 있는 풀 오토 에어컨을 적용했습니다. (GOLD)
8. 멀티पर्선 스위치(좌/우) 멀티पर्선 스위치에 오토그루즈, 리타더 (or 제이크 브레이크) 스위치가 내장되어 운전중 조작 편의성을 높였습니다.
9. 키홀 조명 및 키리스 리마인더 이간에 시동키 위치를 알려주어 편리하며 시동키를 빼지 않고 하차시에도 경보음으로 운전자에게 알려주는 키리스 리마인더가 제공됩니다.
10. 컵홀더 슬라이딩 원터치 타입의 세련되고 편리한 기능의 컵홀더, 공간을 차지하지 않아 더욱 편리합니다.
11. 원터치식 재질이 더욱 간편해지고 심플한 디자인의 마려한 원터치식 재질이
12. 센터 콘솔박스 대용량의 시물을 보관하기에 용이한 센터콘솔 박스
13. 트윈스터 고음 전용 트윈스터는 고품질의 음향을 가능하도록 하였습니다.
14. 도어 스피커 6채널 방식으로 음 분리 기능이 향상되고 음압이 증대되었으며, 도어 스피커 사이즈 증대로 저음의 음질이 좋아졌습니다.
15. 메탈그레인 중앙 콘트롤 박스 깔끔하게 정리된 심플한 디자인의 센터박스
16. 도어 잠금장치 일체형 도어 잠금장치 적용으로 사용 편의성이 더욱 향상되었습니다.
17. 러버플로어 매트



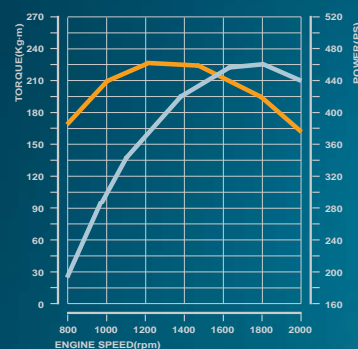
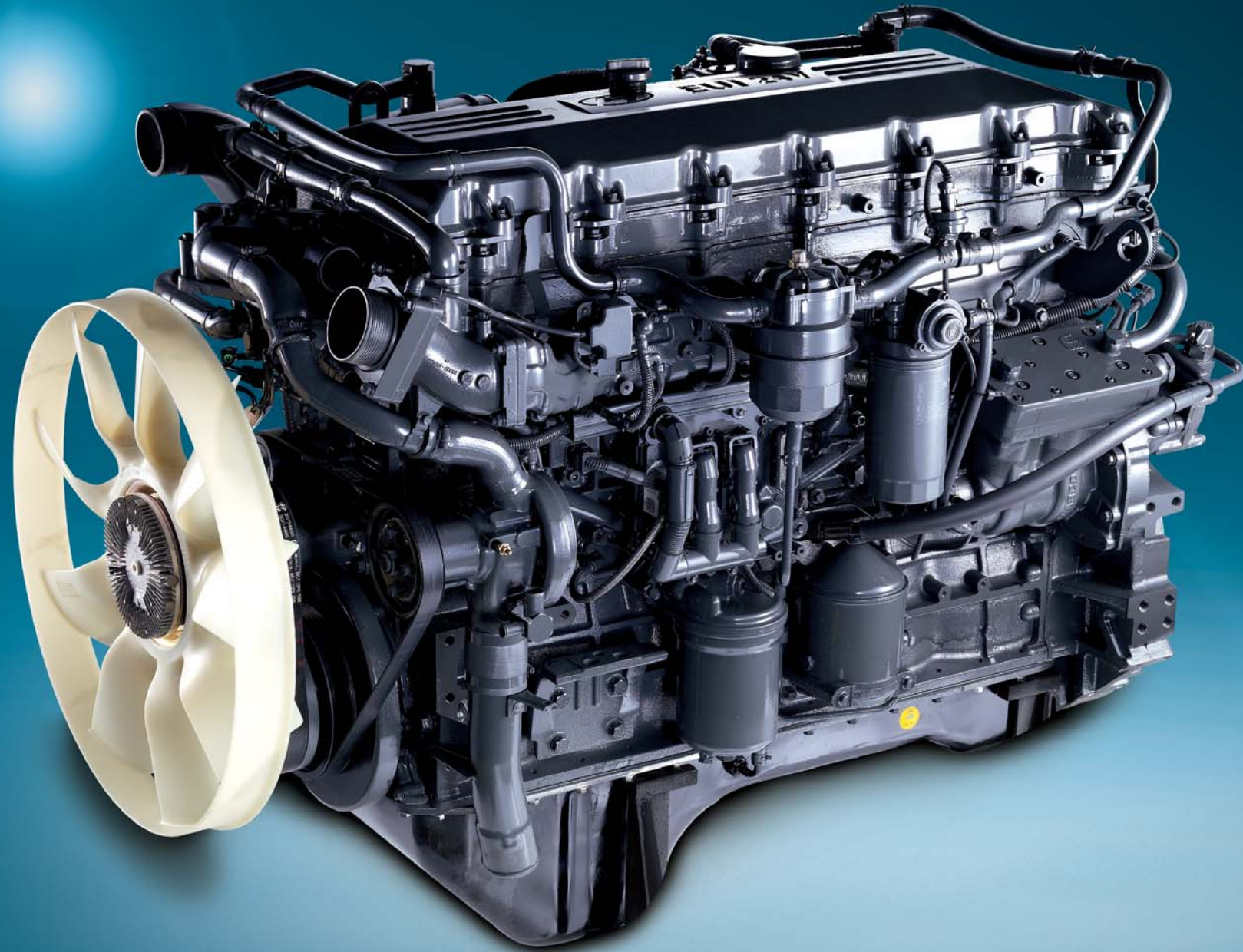
*트림별 상세 적용사항은 가요표 참조 및 카미스에게 문의 바랍니다.

Power

Powertec 엔진

3세대 최첨단 신엔진 - 12.3ℓ EUI (전자식 유닛인젝터) 디젤

New Clean Engine
최첨단 친환경



460마력

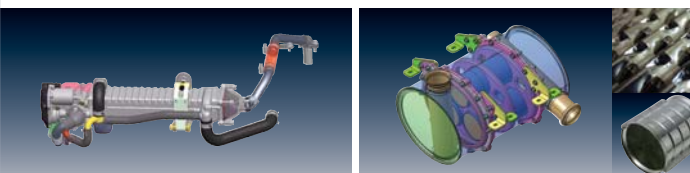
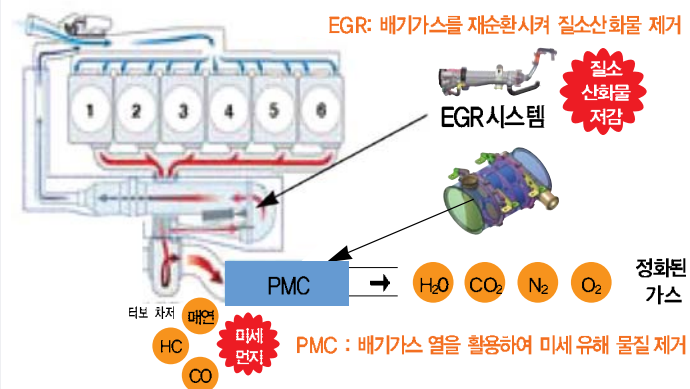
최고 출력 : 460ps/1,800rpm
 최대 토크 : 225kg·m/1,200rpm
 총 배기량 : 12,338cc
 연료분사시스템 : EUI(전자식 유닛인젝터)



국내 최고수준의 파워! 최저 연비 실현! - 트라고

힘에 겨운 차들이 시끄럽게 소리를 지르고 매연을 뿜어내는 법,
 첨단 기술로 가득한 트라고의 심장은 조용히 세상을 움직이는 강한 힘이 있습니다.
 세계 최고의 내구성을 자랑하는 독일 말레타의 스틸 피스톤과 첨단 전자식 팬클러
 치의 적용으로 새롭고 강력한 힘을 발휘함은 물론, 최저의 연비를
 실현케 해주어 트라고의 가치를 빛내 줍니다.
 건강하고 힘있는 엔진, 게다가 환경까지 생각하는 트라고의 심장은
 우리의 미래를 희망으로 열어가는 새로운 동력입니다.

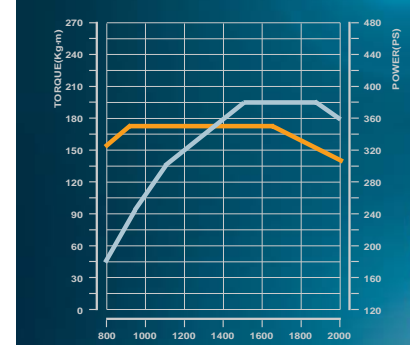
배기규제 완벽 대응 EGR + PMC



수냉식 EGR(배기가스 재순환장치) - 배기가스중 질소산화물 저감
 머플러 내장형 PMC(미세물질 저감 촉매장치) - 미세먼지 탄화수소, 일산화탄소 저감

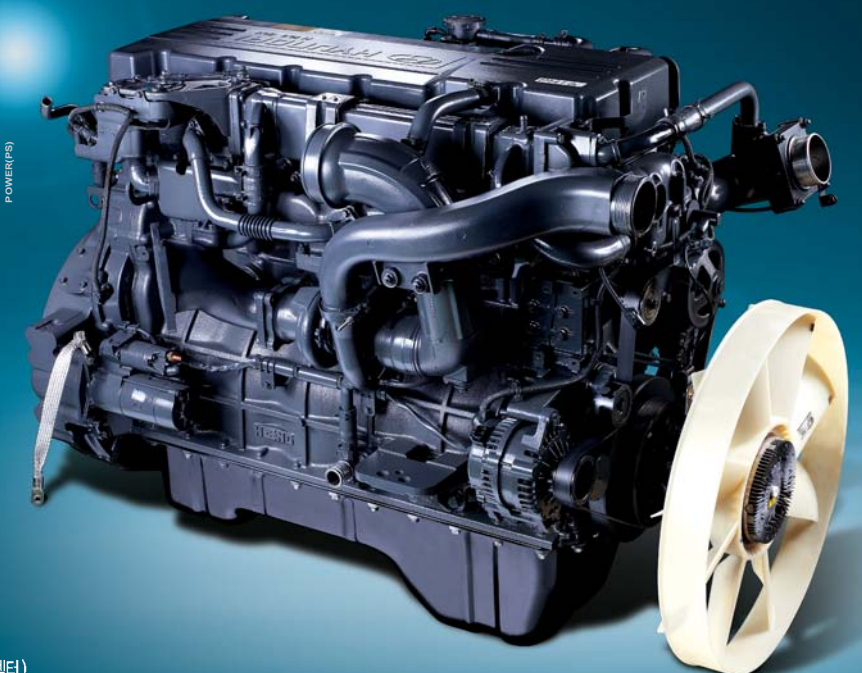
H 엔진 3세대 최첨단 신엔진 - 10.0ℓ EUI (전자식 유닛인젝터) 디젤

New Clean Engine
최첨단 친환경

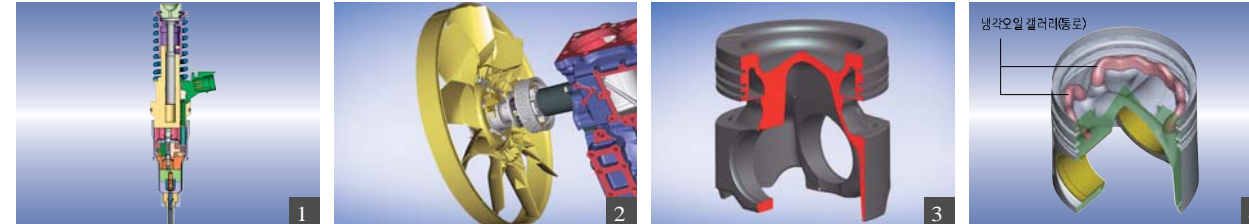


380마력

최고 출력 : 380ps/1,900rpm
 최대 토크 : 173 kg·m/1,200rpm
 총 배기량 : 9,960cc
 연료분사시스템 : EUI (전자식 유닛 인젝터)



- EUI (전자식 유닛 인젝터) 2,500bar 고압인젝터
- 연비저감성능을 구현해주는 전자제어식 팬클러치
- 최고의 내구성을 자랑하는 독일 말레타의 고성능 스틸피스톤(파워엔진)
- 더블 웨이브 갤러리 피스톤(H엔진)



냉각유일 갤러리(동로)

Transmission



25.5톤 덤프

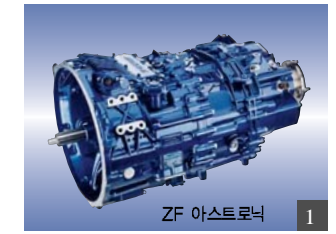
부드럽게 넘어가는 T/M! 험한 길도 부드러워진다, 트라고

부드럽게 넘어가는 동력전달 시스템이 어떤 길도 부드럽게 넘어가는 강한 힘을 만듭니다.

출발, 제동, 변속 모든 것이 자유로운 트라고의 트랜스미션은 동력전달과정에서 강한 힘을 발휘하며, 잦은 기어변속에도 지치지 않는 최고의 동력성을 발휘합니다.

이제 부드럽게 넘어가서 편안하고, 손실이 없어 강력한 트라고의 트랜스미션으로 길을 제압하십시오.

1. ZF 아스트로닉 완전 전자제어 기계식 전진 12단, 후진 2단(8X4덤프)
2. 이튼변속기 완전 전자제어 전진 9단, 후진 1단 (6/7m³믹서, 15톤 덤프)
3. 신형 AUTO T/M(ZF 아스트로닉) 매뉴버링 모드가 추가되어 힘로 발출 능력이 대폭 개선되었으며 더욱 높아진 데이터 처리능력으로 신속한 변속작업이 보장되는 신형 AUTO T/M
4. 이튼 수동 T/M(전진 9단 / 후진 1단) 중량이 감소되고 변속비가 큰 서행기어 적용으로 힘로 발출이 우수하며, 출출한 변속단수로 연비 성능이 우수합니다.
5. ZF 수동 T/M(ZF 16단) 변속작업이 더욱 간편해진 싱글 H 패턴방식의 신형 ZF 수동 T/M



ZF 아스트로닉 1



이튼변속기 2

AUTO T/M(ZF 아스트로닉-선택사항)

아스트로닉 AUTO T/M은 출발이나 제동시 변속시 클러치 페달 조작이 필요없는 진정한 전자제어식 AUTO T/M입니다. 또한 아스트로닉 AUTO T/M은 승용차에 적용중인 유압 캔버타식 AUTO T/M과 달리 기계적 동력전달 시스템을 베이스로 설계되어 동력손실과 과정의 동력손실이 없었음 아니라, 최신 전자제어 시스템에 의해 최적의 엔진 RPM에서 변속작업이 이루어져 연비운전에 미숙한 운전자 조작자에도 '최고의 연비성능'을 보장하며 필요시에는 수동 모드로 전환하여 변속작업을 가능케 해주는 수동/자동 변환 기능이 있어 '최고의 편의성'과 '최고의 동력성능'을 모두 만족 시키는 최신 AUTO T/M입니다.



신형 AUTO T/M(전진 12단 / 후진 2단)

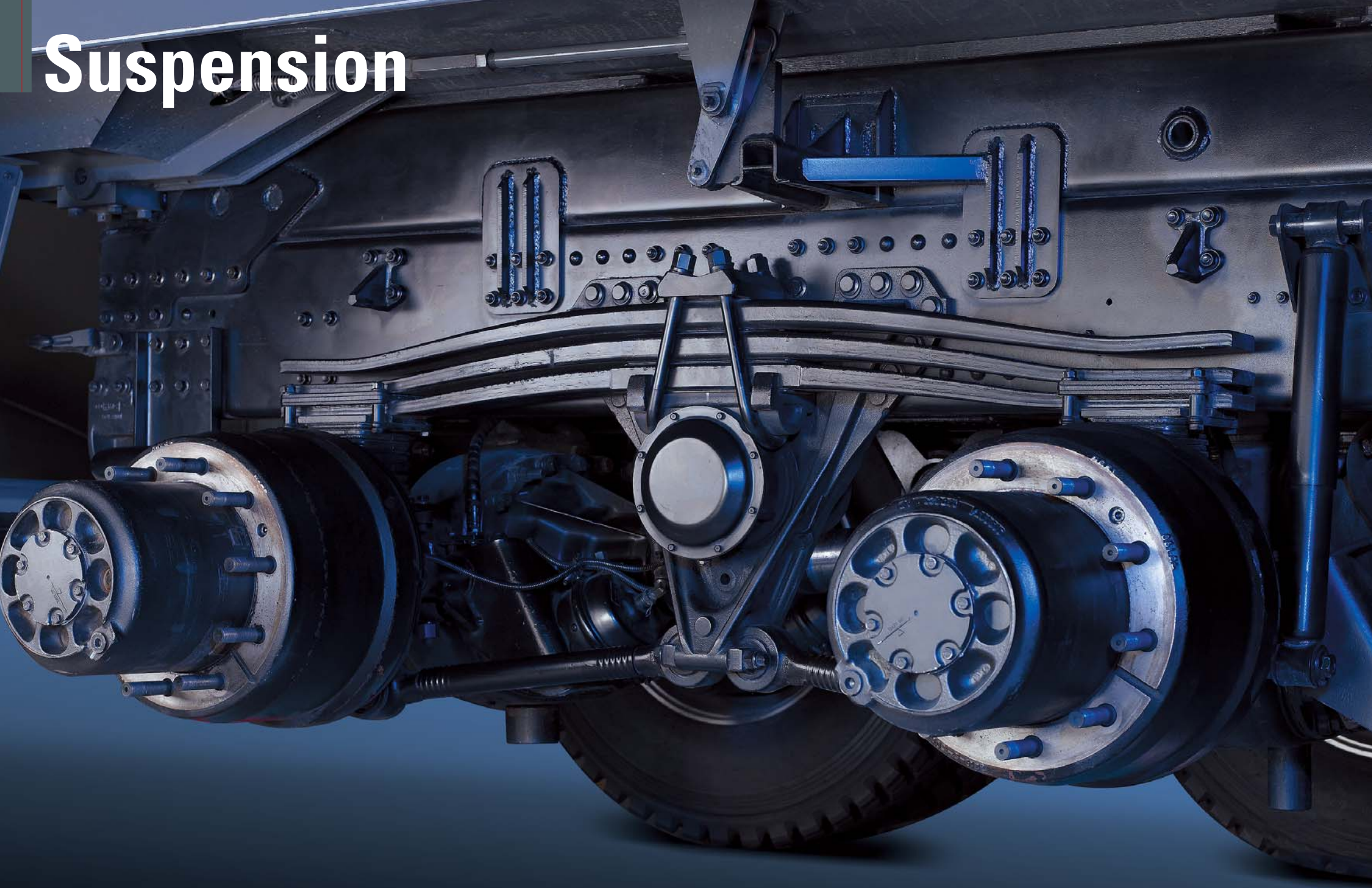


이튼 수동 T/M(전진 9단 / 후진 1단)



ZF 수동 T/M(전진 16단 / 후진 2단)

Suspension



리어 파라블릭스프링 (핀스프링: 1580 mm)
최상의 스프링스페이스로 충격흡 완화 및 내구성이 강화되었으며, 러버입(파운드 고무) 스프링 시트는 충격 흡수력이 탁월합니다. (사진은 8x4 림프 엑슬임)

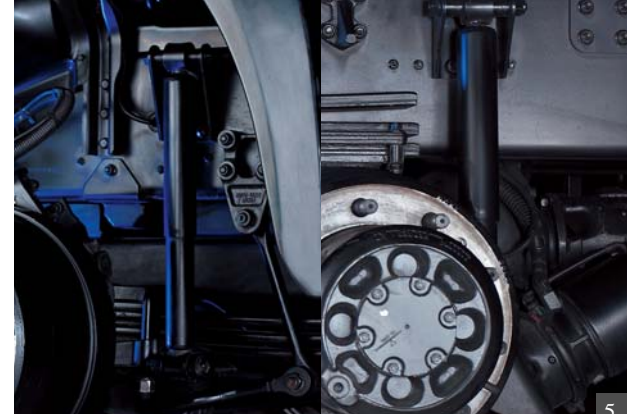
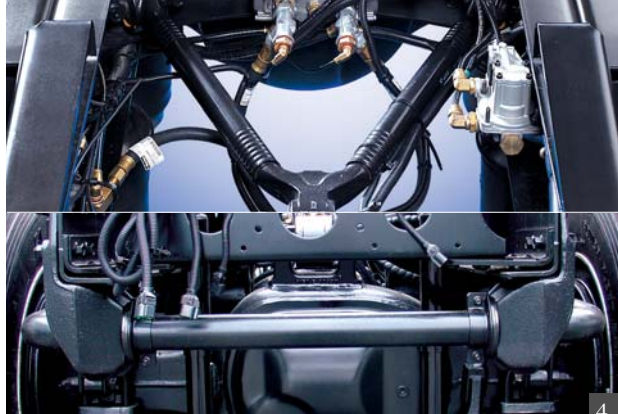
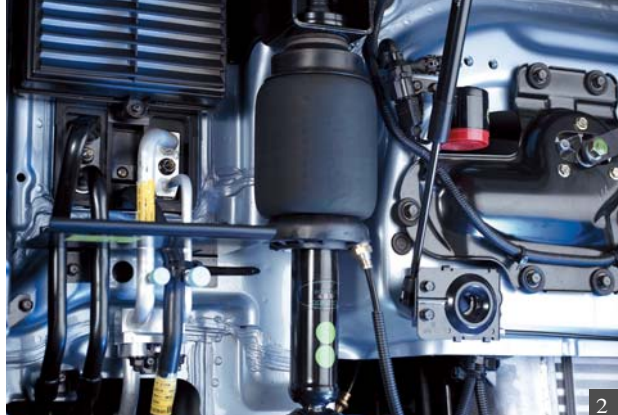
흔들리지 않게, 불안하지 않게! 길은 모두 탄탄대로가 된다, 트라고

트럭에서 대부분의 시간을 지내는 운전자에게 가장 인력한 공간을 제공해야 한다는 생각, 이 생각이 최고의 승차감을 발화하는 트라고를 탄생시켰습니다. 장시간 운전을 해야 하는 운전자의 특성을 고려한다면 차량의 흔들림을 최소화하여 짐도 사람도 편안하게 주행해야 하기에 트라고는 기존 트럭에서는 볼 수 없었던 새로운 서스펜션 시스템을 적용했습니다. 앞에서 한 번, 뒤에서 또 한 번 차량의 흔들림을 최소화 해주는 전·후축 파라블릭 스프링의 적용과 캡에 전달되는 충격을 완벽히 막아주는 신형 캡에어 서스펜션, 움직이는 것은 운전자나 짐이 아니라 마음 속의 감동입니다.



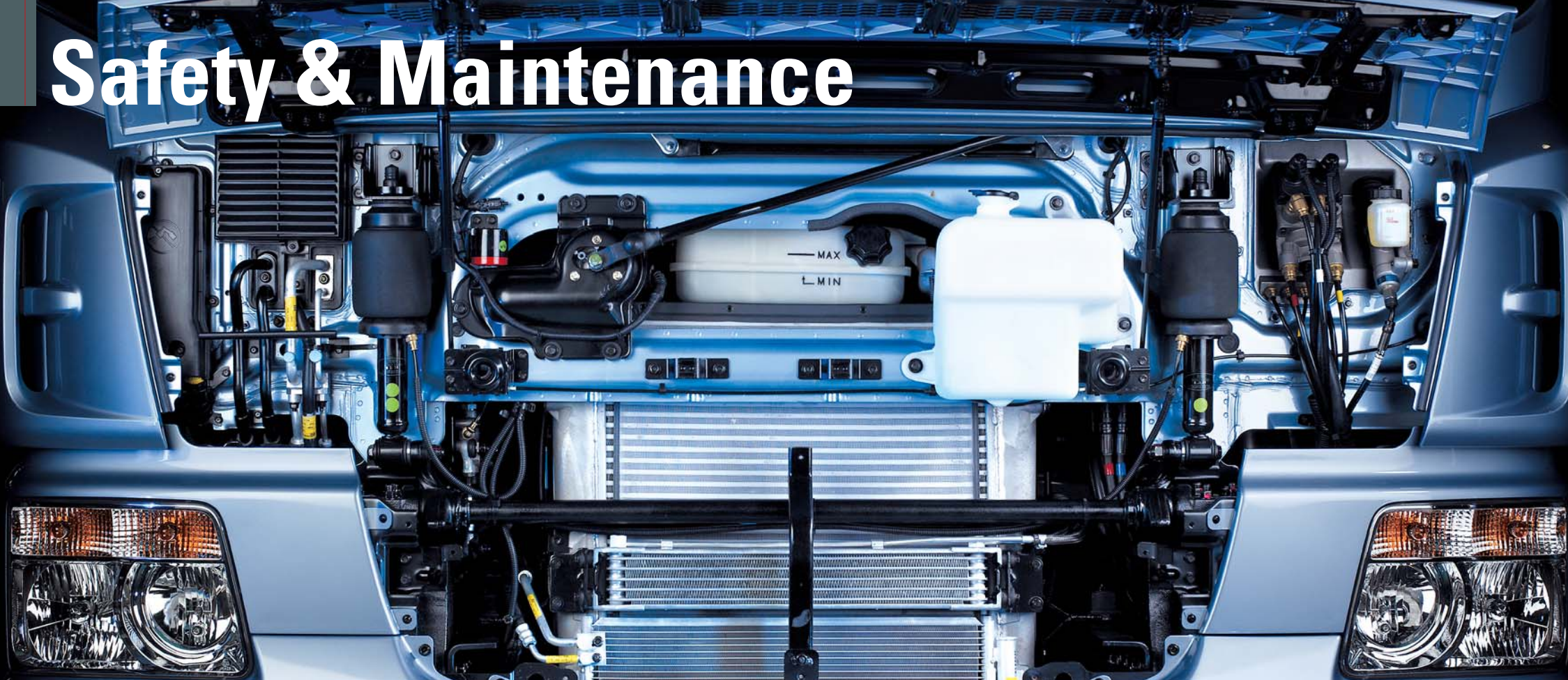
신형 에어플로팅 캡서스펜션

1. 프론트 파라블릭스프링 최상의 스프링스페이스로 충격흡이 더욱 향상되고 진동 감쇄효과가 더욱 커졌습니다. (* 사진은 8x4림프 리어엑슬 사진)
2. 동급 최대 용량의 대형 캡 프론트 에어서스펜션 + 속임쇼바
3. 좌·우 독립형 캡리어 에어서스펜션 + 수직형 속임쇼바 + 수평형 속임쇼바
4. 승차감과 조종안정성을 대폭 향상시켜준 V-ARME입 래디어스 로드 & 리어 스테빌라이저 (에어 서스펜션 차량은 래디어스 로드 대신 스테빌라이저 링크 적용)
5. 내구성이 더욱 보강된 전·후축 속임쇼바



*트림별 상세 적용사항은 가격표 참조 및 카미스에게 문의 바랍니다.

Safety & Maintenance



장비판넬 전면 정비판넬은 개방시 종전대비 더 많은 부품을 더 쉽게 정비할 수 있도록 새롭게 설계하였습니다.

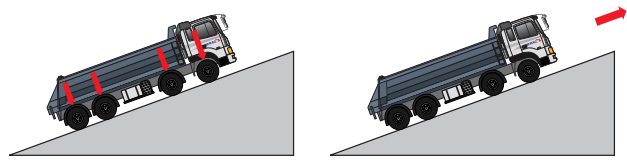
상기 사진은 정비판넬 하단 라디에이터 그림이 제거된 모습입니다.

기술이 똑똑하게 지켜준다, 트라고

언덕길 발진보조기능 (WABCO)

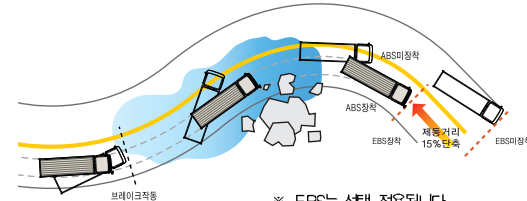
운전자가 언덕길 같은 경사로에서 정차하다가 차량을 다시 출발 시키려고 할 때 차량이 뒤로 밀리지 않도록 EBS(전자식 제동시스템)에서 제동압력을 통하여 일시적으로 차량을 잡아주어 뒤로 밀림없이 언덕길에서 출발 가능한 신기술

* 언덕길 발진 보조기능은 EBS 적용 차량에만 적용됩니다.



제동 시 펌싱사와 같이 제동압력 들어감

가속페달 밟을 시 뒤로 밀림현상 없이 차량출발



* EBS는 선택 적용됩니다.

EBS (Electronically-controlled Braking System)

- ▶ 직각회전에 따라 좌측의 제동력을 제공하여 제동능력 향상
- ▶ 전자제어식에 의한 반응제어로 기존 시스템 대비 15%의 제동거리 단축
- ▶ 모든 바퀴의 라이닝(패드)을 균일하게 마모시킴으로써 브레이크 라이닝 교환주기를 1.6배 연장하여 유지비용 절감
- ▶ 모든 바퀴의 중량에 적절한 제동력을 부여하여 제동시 차량 전복 및 트레일링의 끼임 현상 방지



라디터 브레이크 라이닝 수명을 4배이상 증대 시켜주어 운용비용을 대폭 절감시켜줍니다. 또한 주행 안전성도 대폭 높여주는 라디터 시스템 (25.5톤 미만 기준)

잔 고장이 없어야 큰 사고도 없다! 빠른 정비성, 긴 내구성, 트라고

문제없이 오래오래 좋은 품질을 유지하는 것이 첫 번째 안심이라면 문제가 생겨도 바로바로 해결할 수 있는 빠른 정비성은 또 하나의 안심입니다. 트라고는 잔 고장없이 오래가는 내구성과 함께 전국 최대의 서비스 네트워크를 통해 언제 어디서 어떤 문제가 생겨도 가장 빠르게 해결해 드립니다. 트라고와 함께라면 안심, 또 안심입니다.

캡 틸팅 61° 까지 틸팅되는 캡틸팅 시스템 중전 47° 대비 대폭 향상된 캡 틸팅 각도로 정비가 더욱 손쉬워 졌습니다.



61°

9. 차선이탈 방지 카메라 70km/h 이상 주행시에 차량장비에 장착된 카메라가 차선을 감지, 사이드 턴 시그널 미작동상태로 차선변경 및 0탈시 경보를 울려주어 안전운행을 도와줍니다.
10. 충격흡수식 스티어링휠 충돌 충동으로 인한 충격시 스티어링휠에 의한 신체 상해를 크게 감소하였습니다
11. 일체형 도어 잠금장치 일체형 와이어 작동식으로 사용이 편리 해졌으며 충격에 의한 도어 개폐불능 현상을 완전 해소 하였습니다.
12. 제이크 브레이크 제동력이 대폭 증대(380ps → 425ps)되어 탁월한 브레이크 라이닝 수명연장 효과 및 안전성을 보장하는 신형 제이크 브레이크 (제동력 강화된 신형 제이크 브레이크는 440/460ps 엔진에 적용됩니다)
13. 디스크 브레이크 승용차 수준의 제동감각과 뛰어난 제동력을 제공하는 디스크 브레이크 (에어스팬션 차량에 기본적용 및 디스크브레이크 별도 선택가능)
14. 브레이크 챔버 제동성능이 대폭 증대된 브레이크 챔버



1. 파라블릭 스프링(후축) 파라블릭 스프링은 뛰어난 승차감 뿐 아니라 기존 대비 최고 2배 이상의 사용 수명을 보장합니다.
2. 냉각수 탱크 냉각수 탱크 위치를 라디에이터 위치로 옮겼으며 적극적인 누수방지 설계를 적용하였습니다.
3. 신형 조향축 새롭게 설계된 조향축은 더욱 뛰어난 내구성을 자랑하며, 편마모 현상을 해소 시켜 줍니다.
4. 프롤렉과 사프트 프롤렉과 사프트 강도가 보강되어 내구력이 증대되었습니다.
5. 머플러 & 머플러 파이프 플렉시블 형상 추가로 가혹한 주행 조건에서도 높은 내구성을 보장합니다.
6. 에어탱크 승용기 에어탱크에서 각종 소음을 제거해주며 소음기에서 발생하는 각종 오일이 에어탱크에 묻지 않도록 수분 배출구 위치를 변경하였습니다.
7. 스웨덴 사브트 도맥스 650 재질 프레임
8. 알루미늄 휠



*트립별 상세 적용사항은 가각별 참조 및 카미사에게 문의 바랍니다.

Line-up

&



7m³ 믹서

15톤 덤프

25.5톤 덤프

6m³ 믹서

8톤 덤프

24톤 덤프

항 목	차 종	6m³ 믹서		7m³ 믹서		8톤 덤프	15톤 덤프		24톤 덤프	25.5톤 덤프
		H380	파워택380	H380	파워택380	H300	H380	파워택380	파워택440	파워택460
전 장 (mm)		8,325	←	8,230	←	6,520	7,595	7,595	8,725	8,695
전 폭 (mm)		2,495	←	2,495	←	2,495	2,495	2,495	2,495	2,495
전 고 (mm)		3,660	←	3,660	←	3,255	3,130	←	3,210	3,210
적 재 함	장 (mm)	-	-	-	-	4,000	4,800	←	6,036	5,820
	폭 (mm)	-	-	-	-	2,330	2,300	←	2,300	2,300
	고 (mm)	-	-	-	-	575	915	←	1,290	1,420
	용량 (m³)	6	←	7	←	5.34	10	←	16	17
최저지상고 (mm)		270	←	2,70	←	255	260	←	300	300
윤 거	전 (mm)	2,060	←	2,090	←	2,040	2,050	←	2,098	2,098
	후 (mm)	1,840	←	1,840	←	1,850	1,830	←	1,830	1,830
축간거리 (mm)		4,590	←	5,100	←	3,700	4,590	←	6,200	6,200
차량중량 (kg)		11,410	11,480	11,275	11,490	8,170	10,770	11,070	13,200	13,300
최 대 적 재 량	(ton)	-	-	-	-	8,000	15,000	←	24	25.5
	(m³)	6	←	7	←	5.34	10	←	16	17
엔 진 명		H380	파워택380	H380	파워택380	H300	H380	파워택380	파워택440	파워택460
총배기량 (ℓ)		10	12.3	10	12.3	10	10	12.3	12.3	12.3
최고출력 (ps)		380	←	380	←	300	380	←	440	460
최대토크 (kg·m)		173	←	173	←	120	173	←	214	225
연료탱크용량 (ℓ)		200	←	200	←	200	380	←	380	350
리어게이트 록킹방식		-	-	-	-	-	-	-	사이드 록킹	수직록킹
T / M		전진9, 후진1	←	전진9, 후진1	←	전진6, 후진1	전진9, 후진1	←	전진16후진2/전진12후진2	전진16후진2/전진12후진2
타 이 어	전1축	12R22.5-16PR	←	385/65R-22.5-22PR	←	11.00-20-16PR	12R22.5-16PR	←	385/65R-22.5-20PR	385/65R-22.5-22PR
	전2축	-	-	-	-	-	-	-	385/65R-22.5-20PR	385/65R-22.5-22PR
	후1축	12R22.5-16PR	←	12R22.5-16PR	←	11.00-20-16PR	12R22.5-16PR	←	12R22.5-16PR	12R22.5-16PR
	후2축	12R22.5-16PR	←	12R22.5-16PR	←	11.00-20-16PR	12R22.5-16PR	←	12R22.5-16PR	12R22.5-16PR

- 본 카다로그상의 사양 및 재원은 차의 성능개선을 위하여 예고없이 변경될 수 있습니다.
- 본 카다로그상의 사진에는 선택사양이 적용된 경우가 있으므로 실제 구입차량과는 다른 점이 있을 수도 있습니다.
- ※ 알루미늄 선택시 공차중량 13kg/타이어 1개 감소
- ※ 리타더 선택시 공차중량 80kg 증가 (25.5톤 덤프는 리타더 포함 중량임)

* 현대자동차는 지점/대리점의 카마스터를 통해서만 판매하며 전국 어느 곳에서나 동일한 가격과 가치로 바른 거래를 실천하고 있습니다.
* 폐사에서 지정하는 순정품(엔진오일, 번속기유일 등)을 사용하지 않거나 불량연료를 사용했을 경우에는 차량에 지명적인 손상을 줄 수 있습니다.

