

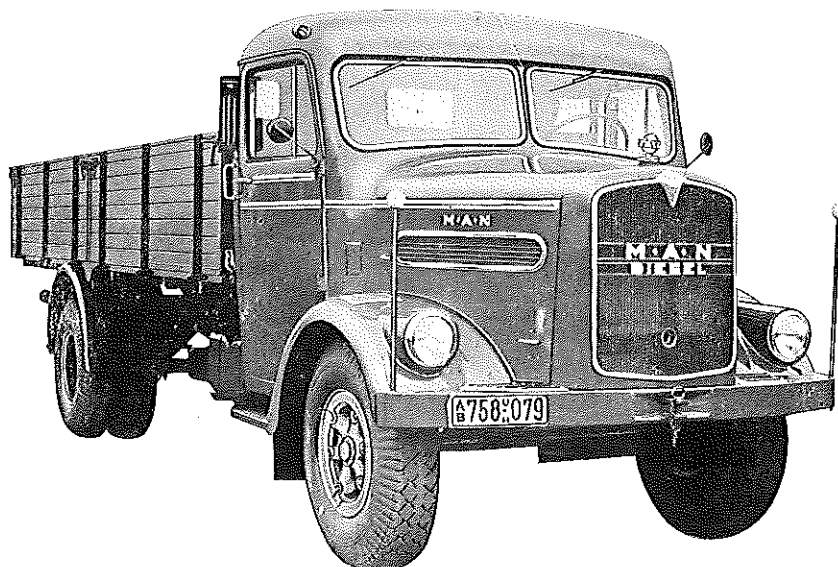
M·A·N
MASCHINENFABRIK
AUGSBURG-NÜRNBERG
 Werk München

TYP 745 L1

Gruppe **14**

M·A·N

1400



Diesel-Motor · 6 Zylinder · 4-Takt · 145 PS bei 2200 U/min

Nutzlast: 7,4—8,0 t

Triebwerk

Motor

Hersteller und Typ.....M·A·N/D 1246 M 5
 Einspritzverfahren.....direkte Einspritzung/geräusch-
 arm (M-Verfahren)
 Verbrennungsraum.....Hohlkugel in Kolbenmitte
 Höchstes Drehmoment.....50 mkg bei 1400 U/min
 Dauerleistung.....145 PS bei 2200 U/min
 Kurzleistung.....145 PS bei 2200 U/min
 Literleistung.....17,5 PS/h
 Mittlerer Arbeitsdruck.....7,4/8,05 kg/cm²
 Mittl. Kolbengeschwindigkeit.....10,3 m/sek
 Verdichtungsverhältnis.....17
 Kurbelverhältnis.....3,93
 Lage im Fahrzeug.....vorn
 Aufhängung.....4-Punkt/gummigelagert
 Schmiersystem.....Druckumlaufschmierung
 Kühlung.....Wasser
 Gewicht.....776 kg
 Niedrigster Kraftstoffverbrauch.162 g/PS h bei 1300 U/min
 Zylinder-Anzahl.....6
 Zylinder-Anordnung.....stehend/in Reihe
 Zylinder-Gußform.....Block/mit Kurbelgeh. vergossen
 Zylinder-Werkstoff.....Gußeisen
 Zylinder-Bohrung.....112 mm
 Kolbenhub.....140 mm
 Gesamthubraum.....8276 cm³
 Zylinderkopf.....Gußeisen/abnehmbar/1 Kopf
 für 3 Zylinder

Abdichtung Zyl./Zylinderkopf .Diring FAE/Reinz-Spezial/
 Metall-Asbestgew.
 Laufbuchsen.....trockene Buchsen/eingesetzt
 Ventilsitzringe.....keine
 Kolbenhersteller.....M·A·N/Rohlinge: KS/Mahle/
 Nüral
 Kolben-Werkstoff.....Al-Si-Legierung/gegossen
 Kolbenringe.....3 Verdichtungs-/1 Ölabbstreifring
 Pleuel.....Doppel-T-Schaftquerschnitt/
 275 mm Mittenabstand
 Pleuellager.....Gleitlager (Stahlschalen mit
 Bleibronzeausguß)
 Kurbelwelle.....geschmiedet/7 Gleitlager/unge-
 teilt/Gegengewichte/sämtl.
 Laufstellen induktionsgehärtet
 Kurbelgehäuse.....Gußeisen/geteilt unterhalb der
 Lagerebene
 Schmieröleleitungen.....direkt im Gehäuse
 Anzahl der Ventile (je Zyl.) ..Einlaß: 1/Auslaß: 1
 Anordnung der Ventile.....hängend/senkrecht
 Einlaßventil öffnet bei.....20° vor OT
 Einlaßventil schließt bei.....40° nach UT
 Auslaßventil öffnet bei.....58° vor UT
 Auslaßventil schließt bei.....18° nach OT
 Ventilspiel (kalt).....Einl. 0,2 mm/Ausl. 0,25 mm
 Ventilsteuerung erfolgt über ..Stößel/Stoßstange/Kipphebel
 Nockenwelle.....im Kurbelgehäuse/4 Gleitlager
 Nockenwellen-Antrieb.....Zahnradder
 Saugrohrausführung.....gemeinsames Rohr

Motor-Zubehör

Kraftstoffförderung.....Kolbenpumpe zusammen mit
 Einspritzpumpe
 Kraftstofftank-Füllmenge.....130 l
 Kraftstofffilter.....zweistufiges komb. Feinfilter
 Ölpumpe.....Zahnradpumpe
 Ölwanne-Füllmenge.....18 l
 Ölfilter.....Haupt- u. Nebenstromfilter
 Luftreiniger.....Ölbadfilter
 Kühlwasser-Förderung.....Zentrifugalpumpe
 Zylinderkühlung.....auf ganzer Länge
 Kühlsystem-Fassungsvermögen.33 l
 Kühlerbauart.....Rippenrohrkühler
 Kühlerwärme-Abführung.....Lüfter
 Einspritzpumpe.....Bosch PE 6 A 70 B 412 RS 308/11
 Einspritzdüse.....Bosch DLLA 27 S 88
 Einspritzdruck.....175 atü
 Zündfolge.....1-5-3-6-2-4
 Reglerausführung.....Fliehkraftregler RQ 200/1100 A
 237 d (autom. Spritzzeitverst.)

Glühkerze.....—
 Glühkerze-Heizleistung.....—
 Anlasser.....Bosch BNG 4/24 CRS 163
 Anlasser-Ausführung.....Schubanker-Anlasser
 Anlasser-Spannung.....24 V
 Übersetzung
 Antriebsritzel/Schwungrad ..i = 16,2
 Anlasser-Befälligung.....elektromagnetisch
 Lichtmaschine.....Bosch LJ/GK 300/12/1400 R 1
 Lichtmaschine-Spannung.....12 V
 Lichtmaschine-Leistung.....300 W
 Ladebeginn.....bei 460 U/min der KW
 Art der Regelung.....Spannungsregelung
 Antrieb der Lichtmaschine ..Keilriemen (einfach)
 Übersetzungsverhältnis
 KW/Lichtmaschinenwelle ..i = 0,417
 Lichtmaschine-Befestigung.....Schwenkarmbefestigung
 Spannung der Batterie.....12 V
 Batterie.....2 Stück/je 135 Ah

