

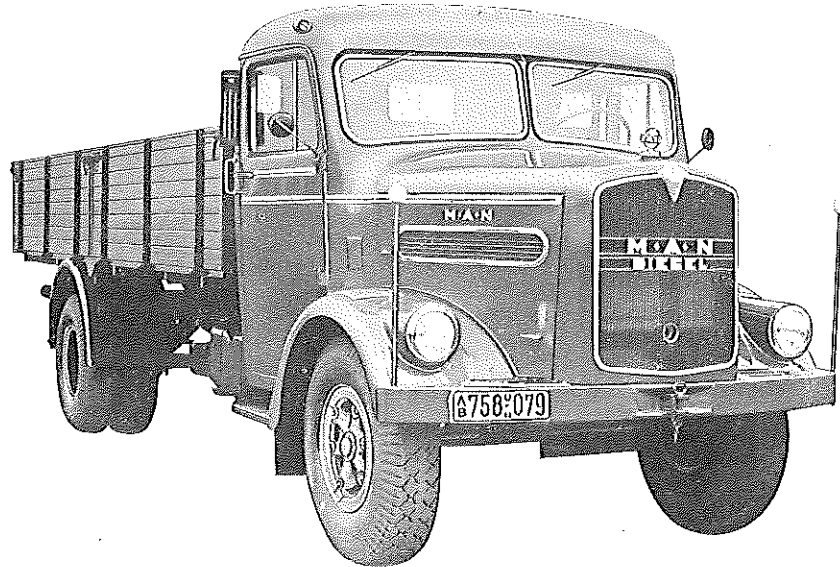
M·A·N
MASCHINENFABRIK
AUGSBURG-NÜRNBERG
 Werk München

TYP 735 L1

Gruppe **14**

M·A·N

1400



Diesel-Motor · 6 Zylinder · 4-Takt · 135 PS bei 2100 U/min

Nutzlast: 7,4—8,0 t

Triebwerk

Motor

Hersteller und Typ.....M·A·N/D 1246 M 3
 Einspritzverfahren.....direkte Einspritzung/geräusch-
 arm (M-Verfahren)
 Verbrennungsraum.....Hohlkugel in Kolbenmitte
 Höchstes Drehmoment.....52 mkg bei 1300 U/min
 Dauerleistung.....135 PS bei 2100 U/min
 Kurzleistung.....135 PS bei 2100 U/min
 Literleistung.....16,3 PS/h
 Mittlerer Arbeitsdruck.....7,9 kg/cm²
 Mittl. Kolbengeschwindigkeit.....9,8 m/sek
 Verdichtungsverhältnis.....1:17
 Kurbelverhältnis.....3,93
 Lage im Fahrzeug.....vorn
 Aufhängung.....4-Punkt/gummigelagert
 Schmiersystem.....Druckumlaufschmierung
 Kühlung.....Wasser
 Gewicht.....765 kg
 Niedrigster Kraftstoffverbrauch.....162 g/PS h bei 1300 U/min
 Zylinder-Anzahl.....6
 Zylinder-Anordnung.....stehend/in Reihe
 Zylinder-Gußform.....Block/mit Kurbelgeh. vergossen
 Zylinder-Werkstoff.....Gußeisen
 Zylinder-Bohrung.....112 mm
 Kolbenhub.....140 mm
 Gesamthubraum.....8276 cm³
 Zylinderkopf.....Gußeisen/abnehmbar/1 Kopf
 für 3 Zylinder

Motor-Zubehör

Kraftstoffförderung.....Kolbenpumpe zusammen mit
 Einspritzpumpe
 Kraftstofftank-Füllmenge.....130 l
 Kraftstofffilter.....zweistufiges komb. Feinfilter
 Ölpumpe.....Zahnradpumpe
 Ölwanne-Füllmenge.....18 l
 Ölfilter.....Haupt- u. Nebenstromfilter
 Luftreiniger.....Ölbadfilter
 Kühlwasser-Förderung.....Zentrifugalpumpe
 Zylinderkühlung.....auf ganzer Länge
 Kühlsystem-Fassungsvermögen.....33 l
 Kühlerbauart.....Rippenrohrkühler
 Kühlerwärme-Abführung.....Lüfter
 Einspritzpumpe.....Bosch PE 6 A 70 B 412 RS 159/11
 Einspritzdüse.....Bosch DLLA 27 S 50
 Einspritzdruck.....175 atü
 Zündfolge.....1-5-3-6-2-4
 Reglerausführung.....Fliehkraftregler RQ 200/1050 A
 128 d (autom. Spritzzeitverst.)

Abdichtung Zyl./Zylinderkopf.....Diring FAE/Reinz-Spezial/
 Metall-Asbestgew.
 Laufbuchsen.....trockene Buchsen/eingesetzt
 Ventilsitzringe.....keine
 Kolbenhersteller.....M·A·N/Rohlinge: KS/Mahle/
 Nüral
 Kolben-Werkstoff.....Al-Si-Legierung/gegossen
 Kolbenringe.....3 Verdichtungs-/1 Ölabbreifring
 Pleuel.....Doppel-T-Schaftquerschnitt/
 275 mm Mittenabstand
 Pleuellager.....Gleitlager (Stahlschalen mit
 Bleibronzeausguß)
 Kurbelwelle.....geschmiedet/7 Gleitlager/unge-
 teilt/Gegengewichte/sämtl.
 Laufstellen induktionsgehärtet
 Kurbelgehäuse.....Gußeisen/geteilt unterhalb der
 Lagerebene
 Schmierölleitungen.....direkt im Gehäuse
 Anzahl der Ventile (je Zyl.).....Einlaß: 1/Auslaß: 1
 Anordnung der Ventile.....hängend/senkrecht
 Einlaßventil öffnet bei.....4° 30' vor OT
 Einlaßventil schließt bei.....27° 30' nach UT
 Auslaßventil öffnet bei.....42° vor UT
 Auslaßventil schließt bei.....10° nach OT
 Ventilspiel (warm).....Einl. 0,25 mm/Ausl. 0,35 mm
 Ventilsteuerung erfolgt über.....Stößel/Stoßstange/Kipphebel
 Nockenwelle.....im Kurbelgehäuse/4 Gleitlager
 Nockenwellen-Antrieb.....Zahnräder
 Saugrohrausführung.....gemeinsames Rohr

Glühkerze.....—
 Glühkerze-Heizleistung.....—
 Anlasser.....Bosch BNG 4/24 CRS 163
 Anlasser-Ausführung.....Schubanker-Anlasser
 Anlasser-Spannung.....24 V
 Übersetzung
 Antriebsritzel/Schwungrad...i = 16,2
 Anlasser-Befälligung.....elektromagnetisch
 Lichtmaschine.....Bosch LJ/GK 300/12/1400 R 1
 Lichtmaschine-Spannung.....12 V
 Lichtmaschine-Leistung.....300 W
 Ladebeginn.....bei 460 U/min der KW
 Art der Regelung.....Spannungsregelung
 Antrieb der Lichtmaschine.....Keilriemen (einfach)
 Übersetzungsverhältnis
 KW/Lichtmaschinenwelle...i = 0,417
 Lichtmaschine-Befestigung.....Schwenkarmbefestigung
 Spannung der Batterie.....12 V
 Batterie.....2 Stück/je 135 Ah

Kraftübertragung

Kupplung Fichtel & Sachs/LA 50
 Kupplungs-Art Reibungskuppl./Einscheib./troock.
 Schaltgetriebe ZF AK 6-55
 Schaltgetriebe-Art mech. Allklauen-Schaltgetriebe
 Schaltgetriebe-Anordnung mit Motor verblockt
 Anzahl der Gänge 6 V/1 R
 Übersetzungen $i = 9,35/5,47/3,74/2,42/1,59/1,0$
 7,98
 Geräuscharme Gänge 1. bis 6.
 Synchronisierte Gänge —
 Schnellgang-Anordnung —
 Schalthebel-Anordnung neben Fahrersitz

Schaltungsart M·A·N-Führungsschaltung/
 unmitelbar
 Getr.-Geh.-Ölfüllmenge 12 l
 Kraftübertragungselement 2 Rohrgelenkwellen
 Ausgleichgetriebe Kegelräder
 Antrieb der Halbachsen Spiralkegelräder
 Zusatzgetriebe Stirnradgetriebe in den Achs-
 selengehäusen
 Treibende Räder Hinterräder
 Übersetzung
 Schaltgetriebe/Hinterräder $i = 6,175$ oder 5,5
 Schubübertragung Federn

Räder und Bereifung, Lenkung

Räderart Gußräder
 Anzahl der Räder 4
 (Zwillingsräder = 1 Rad)
 Anzahl der Reifen, vorn/hinten 2/4
 Reifengröße, vorn u. hinten 11,00-20 eHD verst.
 Reifenluftdruck, vorn u. hinten 6,5 atü
 Felgenart Schrägschulterfelge
 Felgengröße 8,0-20
 Radaufhängung, vorn Starrachse
 Radaufhängung, hinten Starrachse
 Federung, vorn 2 Blattfedern/Halbelliptik/längs

Fahrwerk

Federung, hinten 2 Stufenblattf./Halbelliptik/längs
 Stoßdämpfer, vorn/hinten —
 Radsturz 1,5°
 Spreizung 1,5°
 Vorspur 0 bis 4 mm
 Nachlauf 0°
 Art der Lenkung ZF-Lenkung
 Lenkübersetzung 22,3
 Größter Radeinschlag innen 38°/außen 32°
 Lenksäulen-Anordnung links
 Spurstange ungeteilt

Bremsen

Bremsanlage M·A·N/Bosch und andere
 Wirkungsweise der Fußbremse Druckluft/mit Federspeicher-
 bremsen kombiniert/auf
 4 Räder wirkend
 Wirksame Gesamtbremsfläche vorn 1840 cm²/hinten 2680 cm²

Bremskraft-Übertragung Druckluft
 Bremsstrommel-Ø 440 mm
 Wirkungsweise d. Handbremse mech. Feststellbr. m. Unterstützg.
 d. den Federspeicherbremszy-
 linder/auf Hinterr. wirkend

Allgemeine Daten des Fahrgestells	Kippbrückenaufbau		Pritschenaufbau	
	4100	4600	4600	5200
Radstand mm	4100	4600	4600	5200
Spurweite, vorn mm	1900	1900	1900	1900
Spurweite, hinten mm	1763	1763	1763	1763
Fahrgestellgewicht kg	4480	4530	4530	4610
Achslast aus Fahrgestellgewicht vorn/hinten kg	—	—	—	—
Fahrgestell-Tragfähigkeit kg	9520	9470	9470	9390
Bodenfreiheit ca. mm	350	350	350	350
Bauchfreiheit ca. mm	445	445	445	445
Kleinster Spurbereich-Ø m	16,4	18,0	18,0	19,8

Rahmenausführung Triebwerkrahm./U-Profil-längs-
 träger mit U/Quertr. vernietet
 Anhängerkupplung Sicherheits-Anhängerkupplung
 Größe 20/16

Fahrgestell-Schmiersystem Einzelschmierung/Hinterachs-
 triebwerk-Umlaufschmierung
 Lastzugbremsventil Trittplattenventil u. automa-
 tisches Anhängerbremsventil

Allgemeines

Allgemeines	Kippbrückenaufbau		Pritschenaufbau	
	4100	4600	4600	5200
Radstand mm	4100	4600	4600	5200
Achslasten und Gewichte				
Zulässige Achslast, vorn kg	4400	4400	4400	4400
Zulässige Achslast, hinten kg	10000	10000	10000	10000
Zulässiges Gesamtgewicht kg	14000	14000	14000	14000
Leergewicht kg	6425	6570	5815	5985
Nutzlast kg	7575	7430	8185	8015
Brutto-Anhängelast gebremst/ungebremst kg	24000 (16000*)/1000		24000 (16000*)/1000	
Maße				
Länge über alles mm	6810	7460	7760	8760
Breite über alles mm	2500	2500	2500	2500
Höhe über alles mm	2760	2760	2760	2760
Überhang, vorn mm	1085	1085	1085	1085
Überhang, hinten mm	1625	1775	2075	2475
Ausladung d. Anhängerkupplung mm	1142	1142	1745	2142
Kleinster Wendekreis-Ø m	17,5	19,1	19,1	20,9
Innenmaße des Laderaumes				
Länge mm	4000	4500	5000	6000
Breite mm	2340	2340	2340	2340
Höhe mm	400	400	500	500

Sonstige Daten

Höchstgeschwindigkeit 68,6 km/h (77,2 km/h*)
 Autobahngeschwindigkeit 68,6 km/h (77,2 km/h*)
 Kraftstoffnormverbrauch 14,6 l/100 km (13,9 l/100 km*)
 Ölverbrauch ca. 0,2 l/100 km
 Spezifische Motordrehzahl 1885 (1675*)

*) Klammerwerte für Hinterachsübersetzung 5,5

Laut VDA-Revers technische Angaben entsprechend DIN 70020
 und DIN 70030

Zubehör

Scheinwerfer Einbauscheinwerfer/200 mm Ø
 Lichtaustritt /35 W
 Abblenden Handschalter
 Standlicht im Scheinwerfer eingebaut
 Fahrtrichtungs-Anzeiger Pendelwinker
 Öldruckanzeiger Zeiger-Meßgerät
 Ladestromanzeiger Anzeigeleuchte
 Geschwindigkeitsmesser Tachograph/Kienzle TCO 8/
 0 bis 90 km/h Meßbereich

Nummer(n) der allgemeinen Betriebserlaubnis: z. Z. beantragt