

**M·A·N**  
**MASCHINENFABRIK**  
**AUGSBURG-NÜRNBERG**  
 Werk München

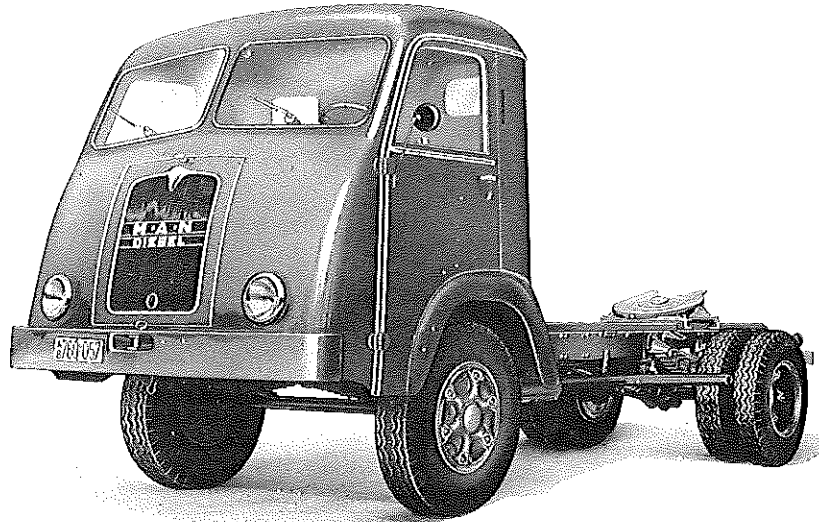
**TYP 735 L 1 F**

Sattel-Zugmaschine

Gruppe **15**

M·A·N

1450



**Diesel-Motor · 6 Zylinder · 4-Takt · 135 PS bei 2100 U/min**

**Auflagelast: 9,35 t**  
(max.)

#### Motor

Hersteller und Typ	M·A·N/D 1246 M 3
Einspritzverfahren	direkte Einspritzung/geräuscharm (M-Verfahren)
Verbrennungsraum	Hohlkugel in Kolbenmitte
Höchstes Drehmoment	52 mkg bei 1300 U/min
Dauerleistung	135 PS bei 2100 U/min
Kurzleistung	135 PS bei 2100 U/min
Literleistung	16,3 PS/l
Mittlerer Arbeitsdruck	7,9 kg/cm <sup>2</sup>
Mittl. Kolbengeschwindigkeit	9,8 m/sek
Verdichtungsverhältnis	1:17
Kurbelverhältnis	3,93
Lage im Fahrzeug	vorn
Aufhängung	4-Punkt/gummigelagert
Schmiersystem	Druckumlaufschmierung
Kühlung	Wasser
Gewicht	765 kg
Niedrigster Kraftstoffverbrauch	162 g/PS h bei 1300 U/min
Zylinder-Anzahl	6
Zylinder-Anordnung	stehend/in Reihe
Zylinder-Gußform	Block/mit Kurbelgeh. vergossen
Zylinder-Werkstoff	Gußeisen
Zylinder-Bohrung	112 mm
Kolbenhub	140 mm
Gesamthubraum	8276 cm <sup>3</sup>
Zylinderkopf	Gußeisen/abnehmbar/1 Kopf für 3 Zylinder

#### Motor-Zubehör

Kraftstoffförderung	Kolbenpumpe zusammen mit Einspritzpumpe
Kraftstofftank-Füllmenge	130 l
Kraftstofffilter	zweistufiges komb. Feinfilter
Ölpumpe	Zahnradpumpe
Ölwannen-Füllmenge	18 l
Ölfilter	Haupt- u. Nebenstromfilter
Luftreiniger	Ölbadfilter
Kühlwasser-Förderung	Zentrifugalpumpe
Zylinderkühlung	auf ganzer Länge
Kühlsystem-Fassungsvermögen	33 l
Kühlerbauart	Rippenrohrkühler
Kühlerwärme-Abführung	Lüfter
Einspritzpumpe	Bosch PE 6 A 70 B 412 RS 159/11
Einspritzdüse	Bosch DLLA 27 S 50
Einspritzdruck	175 atü
Zündfolge	1-5-3-6-2-4
Reglerausführung	Fliehkraftregler RQ 200/1050 A 128 d (autom. Spritzzeitverst.)

#### Triebwerk

Abdichtung Zyl./Zylinderkopf	Diring FAE/Reinz-Spezial/Metall-Asbestgew.
Laufbuchsen	trockene Buchsen/eingesetzt
Ventilsitzringe	keine
Kolbenhersteller	M·A·N/Rohlinge: KS/Mahle/Nüral
Kolben-Werkstoff	Al-Si-Legierung/gegossen
Kolbenringe	3 Verdichtungs-/1 Ölabbstreifring
Pleuel	Doppel-T-Schaftquerschnitt/275 mm Mittenabstand
Pleuellager	Gleitlager (Stahlschalen mit Bleibronzeausguß)
Kurbelwelle	geschmiedet/7 Gleitlager/ungeteilt/Gegengewichte/sämtl. Laufstellen induktionsgehärtet
Kurbelgehäuse	Gußeisen/geteilt unterhalb der Lagerebene
Schmieröleitungen	direkt im Gehäuse
Anzahl der Ventile (je Zyl.)	Einlaß: 1/Auslaß: 1
Anordnung der Ventile	hängend/senkrecht
Einlaßventil öffnet bei	4° 30' vor OT
Einlaßventil schließt bei	27° 30' nach UT
Auslaßventil öffnet bei	42° vor UT
Auslaßventil schließt bei	10° nach OT
Ventilspiel (warm)	Einl. 0,25 mm/Ausl. 0,35 mm
Ventilsteuerung erfolgt über	Stößel/Stößstange/Kipphebel
Nockenwelle	im Kurbelgehäuse/4 Gleitlager
Nockenwellen-Antrieb	Zahnrad
Saugrohrausführung	gemeinsames Rohr

Glühkerze	—
Glühkerze-Heizleistung	—
Anlasser	Bosch BNG 4/24 CRS 163
Anlasser-Ausführung	Schubanker-Anlasser
Anlasser-Spannung	24 V
Übersetzung	Antriebsritzel/Schwungrad i = 16,2
Anlasser-Betätigung	elektromagnetisch
Lichtmaschine	Bosch LJ/GK 300/12/1400 R 1
Lichtmaschine-Spannung	12 V
Lichtmaschine-Leistung	300 W
Ladebeginn	bei 460 U/min der KW
Art der Regelung	Spannungsregelung
Antrieb der Lichtmaschine	Keilriemen (einfach)
Übersetzungsverhältnis	KW/Lichtmaschinenwelle i = 0,417
Lichtmaschine-Befestigung	Schwenkarmbefestigung
Spannung der Batterie	12 V
Batterie	2 Stück/je 135 Ah

## Kraftübertragung

Kupplung	Fichtel & Sachs/LA 50
Kupplungs-Art	Reibungskupplung/Einscheiben/ trocken
Schaltgetriebe	ZF AK 6-55
Schaltgetriebe-Anordnung	mit Motor verblockt
Anzahl der Gänge	6 V/1 R
Übersetzungen	i = 9,35/5,47/3,74/2,42/1,59/1,0 7,98
Geräuscharme Gänge	1. bis 6.
Synchronisierte Gänge	—
Schnellgang-Anordnung	—
Schalthebel-Anordnung	neben Fahrersitz

Schaltungsart	M·A·N-Führungsschaltung/ unmittelbar
Getr.-Geh.-Ölfüllmenge	12 l
Kraftübertragungselement	1 Rohrgelenkwelle
Ausgleichgetriebe	Kegelräder
Antrieb der Halbachsen	Spiralkegelräder
Zusatzgetriebe	Stirnradgetriebe in den Achs- seitengehäusen
Treibende Räder	Hinterräder
Übersetzung	Schaltgetriebe/Hinterräder... i = 6,175 oder 5,5
Schubübertragung	Federn

## Fahrwerk

### Räder und Bereifung, Lenkung

Räderart	Gußräder
Anzahl der Räder	4 (Zwillingsräder = 1 Rad)
Anzahl der Reifen, vorn/hinten	2/4
Reifengröße, vorn u. hinten	11,00-20 eHD verstärkt
Reifenluftdruck, vorn u. hinten	6,5 atü
Felgenart	Schrägschulterfelge
Felgengröße	8,0-20
Radaufhängung, vorn	Starrachse
Radaufhängung, hinten	Starrachse
Federung, vorn	2 Blattfedern/Halbelliptik/längs
Federung, hinten	2 Stufenblattfedern/Halbelliptik/ längs

Stoßdämpfer, vorn/hinten	—
Radsturz	1,5°
Spreizung	1,5°
Vorspur	0 bis 4 mm
Nachlauf	0
Art der Lenkung	ZF-Einfingerlenkung
Lenkübersetzung	i = 22,3
Größter Radeinschlag	innen 38°/außen 32°
Lenksäulen-Anordnung	links
Spurstange	ungeteilt

### Bremsen

Bremsanlage	M·A·N/Bosch und andere
Wirkungsweise der Fußbremse	Druckluft/mit Federspeicher- bremse kombiniert/auf 4 Räder wirkend
Wirksame Gesamtbremsfläche	vorn 1840 cm <sup>2</sup> /hinten 2680 cm <sup>2</sup>

Bremskraft-Übertragung	Druckluft
Bremstrommel-Ø	440 mm
Wirkungsweise d. Handbremse	mech. Feststellbremse mit Unter- stützung durch den Feder- speicherbremszylinder/auf Hinterräder wirkend

### Allgemeine Daten des Fahrgestells

Radstand	mm	3320
Spurweite, vorn	mm	1900
Spurweite, hinten	mm	1763
Bodenfreiheit	ca. mm	352
Bauchfreiheit	ca. mm	455
Kleinster Spurbereich-Ø	m	13,7
Fahrgestellgewicht	kg	4700
Fahrgestell-Tragfähigkeit	kg	9800

Achslast aus Fahrgest.-Gew.	kg	—
vorn/hinten	kg	—
Fahrgestell-Schmiersystem	Einzel schmierung/Hinterachs- triebwerk Umlaufschmierung	
Rahmenausführung	Triebwerkrahmen/U-Profil- längsträger mit U-Quer- trägern vernietet	
Anhänger-Bremsanschluß	vorhanden	

## Allgemeines

### Achslasten und Gewichte

Radstand	mm	3320
Zulässige Achslast, vorn	kg	4500
Zulässige Achslast, hinten	kg	10000
Zulässiges Gesamtgewicht	kg	14500
Leergewicht	kg	5145
Nutzlast	kg	—
Brutto-Anhängelast		
gebremst/ungebremst	kg	24000 (16000)*)/1000
Auflage last (max.)	kg	9355
einschl. Reserverad u. Aufsattelvorrichtung		

### Sonstige Daten

Höchstgeschwindigkeit	68,6 km/h (77,2 km/h)*
Autobahngeschwindigkeit	68,6 km/h (77,2 km/h)*
Kraftstoffnormverbrauch	14,6 l/100 km (13,9 l/100 km)*
Ölverbrauch	ca. 0,2 l/100 km
Spezifische Motordrehzahl	1885 (1675)*

### Maße

Länge über alles	mm	5750
Breite über alles	mm	2400
Höhe über alles	mm	2760
Überhang, vorn	mm	1325
Überhang, hinten	mm	1105
Auslad. d. Anh.-Kuppl	mm	975
Kleinster Wendekreis-Ø	m	14,8

### Zubehör

Scheinwerfer	Einbauscheinwerfer/200 mm Ø Lichtaustritt/35 W
Standlicht	im Scheinwerfer eingebaut
Abblenden	Handschalter
Fahrtrichtungs-Anzeiger	Pendelwinker
Öldruckanzeiger	Zeiger-Meßgerät
Ladestromanzeiger	Anzeigeleuchte
Geschwindigkeitsmesser	Tachograph/Kienzle TO 08/ 0 bis 90 km/h Meßbereich

\*) Klammerwerte für Hinterachsübersetzung i = 5,5

Laut VDA-Revers technische Angaben entsprechend DIN 70020 und DIN 70030

Nummer(n) der allgemeinen Betriebserlaubnis: beantragt