

M·A·N
MASCHINENFABRIK
AUGSBURG-NÜRNBERG
Werk München

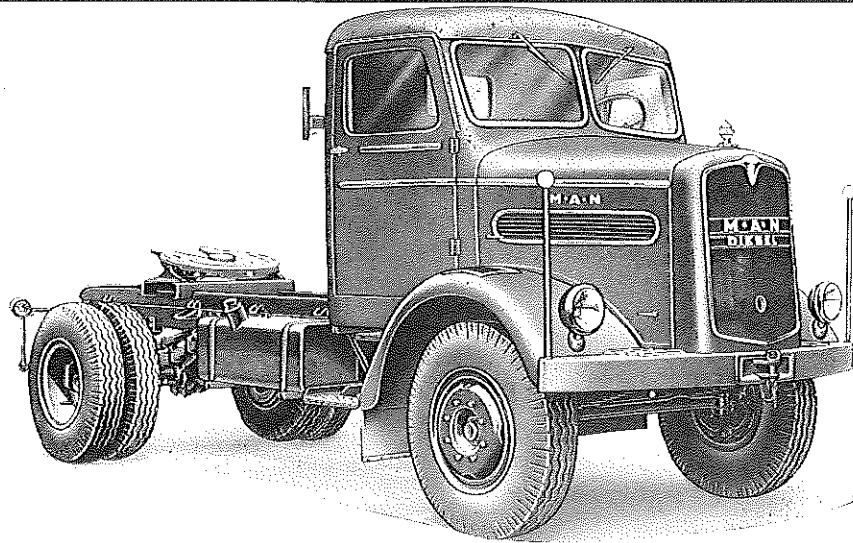
TYP 620 L1

Sattel-Zugmaschine

Gruppe **15**

M·A·N

1200



Diesel-Motor · 6 Zylinder · 4 Takt · 120 PS bei 2000 U/min

Auflagelast: 7,0—7,6 t
(max)

Motor

Hersteller und Typ	M·A·N/D 1246 M 4
Einspritzverfahren	direkte Einspritzung/geräuscharm (M-Verfahren)
Verbrennungsraum	Hohlkugel in Kolbenmitte
Höchstes Drehmoment	45 mkg bei 1300 U/min
Dauerleistung	120 PS bei 2000 U/min
Kurzleistung	120 PS bei 2000 U/min
Literleistung	14,5 PS/l
Mittlerer Arbeitsdruck	6,86 kg/cm ²
Mittl. Kolbengeschwindigkeit	9,33 m/sek
Verdichtungsverhältnis	1:17
Kurbelverhältnis	3,93
Lage im Fahrzeug	vorn
Aufhängung	4-Punkt/gummigelagert
Schmiersystem	Druckumlaufschmierung
Kühlung	Wasser
Gewicht	740 kg
Niedrigster Kraftstoffverbrauch	160 g/PSh bei 1300 U/min
Zylinder-Anzahl	6
Zylinder-Anordnung	stehend/in Reihe
Zylinder-Gußform	Block/mit Kurbelgeh. vergossen
Zylinder-Werkstoff	Gußeisen
Zylinder-Bohrung	112 mm
Kolbenhub	140 mm
Gesamthubraum	8276 cm ³
Zylinderkopf	Gußeisen/abnehmbar/1 Kopf für 3 Zylinder

Motor-Zubehör

Kraftstoffförderung	Kolbenpumpe zusammen mit Einspritzpumpe
Kraftstofftank-Füllmenge	100 l
Kraftstofffilter	zweistufiges komb. Feinfilter
Ölpumpe	Zahnradpumpe
Ölwannen-Füllmenge	18 l
Ölfilter	Haupt- u. Nebenstromfilter
Luftreiniger	Ölbadfilter
Kühlwasser-Förderung	Zentrifugalpumpe
Zylinderkühlung	auf ganzer Länge
Kühlsystem-Fassungsvermögen	32 l
Kühlerbauart	Rippenrohrkühler
Kühlerwärme-Abführung	Lüfter
Einspritzpumpe	Bosch PE 6 A70 B 410 RS 159/11 Z
Einspritzdüse	Bosch DLLA 27 S 50
Einspritzdruck	175 atü
Zündfolge	1-5-3-6-2-4
Reglerausführung	Fliehkraftregler RQ 200/975A195 (autom. Spritzzeitverstr.)

Triebwerk

Abdichtung Zyl./Zylinderkopf	Diring FAE/Reinz-Spezial/Metall/Asbestgew.
Laufbuchsen	trockene Buchsen/eingesetzt
Ventilsitzringe	keine
Kolbenhersteller	M·A·N/Rohlinge: KS/Mahle/Nüral
Kolben-Werkstoff	Al-Si-Legierung /gegossen
Kolbenringe	3 Verdichtungs-/1 Ölabbstreifring
Plevel	Doppel-T-Schaftquerschnitt/275 mm Mittenabstand
Plevelager	Gleitlager (Stahlschalen mit Bleibronzeausguß)
Kurbelwelle	geschmiedet/7 Gleitlager/ungeteilt/Gegengewichte/sämtl. Laufstellen induktionsgehärtet
Kurbelgehäuse	Gußeisen/geteilt unterhalb der Lagerebene
Schmierölleitungen	direkt im Gehäuse
Anzahl der Ventile (je Zyl.)	Einlaß: 1/Auslaß: 1
Anordnung der Ventile	hängend/senkrecht
Einlaßventil öffnet bei	4° 30' vor OT
Einlaßventil schließt bei	27° 30' nach UT
Auslaßventil öffnet bei	42° vor UT
Auslaßventil schließt bei	10° nach OT
Ventilspiel (warm)	Einlaß 0,25/Auslaß 0,35
Ventilsteuerung erfolgt über	Stößel/Stößstange/Kipphebel
Nockenwelle	im Kurbelgehäuse/4 Gleitlager
Nockenwellen-Antrieb	Zahnräder
Saugrohrausführung	gemeinsames Rohr
Glühkerze	—
Glühkerze-Heizleistung	—
Anlasser	Bosch BNG 4/24 CRS 163
Anlasser-Ausführung	Schubanker-Anlasser
Anlasser-Spannung	24 V
Übersetzung	Antriebsritzel/Schwungrad $i = 16,2$
Anlasser-Betätigung	elektromagnetisch
Lichtmaschine	Bosch LJ/GJM 160/12/1600 R 3
Lichtmaschine-Spannung	12 V
Lichtmaschine-Leistung	160 W
Ladebeginn	bei 450 U/min der KW
Art der Regelung	Spannungsregelung
Antrieb der Lichtmaschine	Keilriemen (einfach)
Übersetzungsverhältnis	KW/Lichtmaschinenwelle $i = 0,41$
Lichtmaschine-Befestigung	Schwenkarm-Befestigung
Spannung der Batterie	12 V
Batterie	2 Stück/je 105 Ah

Kraftübertragung

Kupplung	Fichtel & Sachs/LA 50	Schalthebel-Anordnung	neben Fahrersitz
Kupplungs-Art	Reibungskupplung/Einscheiben/ trocken	Schaltungsart	Kugelschaltung
Schaltgetriebe	ZF. AK 5-33	Getr.-Geh.-Ölfüllmenge	6 l
Schaltgetriebe-Art	mech. Allklauen-Schaltgetriebe	Kraftübertragungselement	1 Rohrgelenkwelle
Schaltgetriebe-Anordnung	mit Motor verblockt	Ausgleichgetriebe	Kegelradgetriebe
Anzahl der Gänge	5 V/1 R	Antrieb der Halbachsen	Spiralkegelräder
Übersetzungen	i = 5,56/2,93/1,66/1,0/0,64	Zusatzgetriebe	Stirnradgetr. i. d. Achsseitengeh.
Geräuscharme Gänge	1. bis 5.	Treibende Räder	Hinterräder
Synchronisierte Gänge	—	Übersetzung	
Schnellgang-Anordnung	im Schaltgetriebe	Schaltgetriebe/Hinterräder... i = 9,35 auf Wunsch 8,28 od. 7,37	
		Schubübertragung	Federn

Fahrwerk

Räder und Bereifung, Lenkung

Räderart	Scheibenräder	Federung, hinten	2 Stufenblattfedern/Halbelliptik/ längs
Anzahl der Räder	4 (Zwillingsräder = 1 Rad)	Stoßdämpfer, vorn/hinten	—
Anzahl der Reifen, vorn/hinten	2/4	Radsturz	1,5°
Reifengröße, vorn u. hinten	10,00-20 eHD verstärkt	Spreizung	1,5°
Reifenluftdruck, vorn u. hinten	6,5 atü	Vorspur	0 bis 4 mm
Felgenart	Schrägschulterfelge	Nachlauf	0°
Felgenreöße	7,0-20	Art der Lenkung	ZF-Lenkung
Radaufhängung, vorn	Starrachse	Lenkübersetzung	i = 25
Radaufhängung, hinten	Starrachse	Größter Radeinschlag	innen 38°/außen 31,5°
Federung, vorn	2 Blattfedern/Halbelliptik/längs	Lenksäulen-Anordnung	links
		Spurstange	ungeteilt

Bremsen

Bremsanlage	verschiedene Hersteller	Bremskraft-Übertragung	Druckluft
Wirkungsweise der Fußbremse	Druckluftbremse/auf 4 Räder wirkend	Bremstrommel-Ø	440 mm
Wirksame Gesamtbremsfläche	vorn 1600 cm ² /hinten 2240 cm ²	Wirkungsweise d. Handbremse	mech. Feststellbremse/auf Hinterräder wirkend

Allgemeine Daten des Fahrgestells

Radstand	mm	3320	Fahrgestellgewicht	kg	3980
Bereifung		10,00-20 eHD verstärkt	Fahrgestell-Tragfähigkeit	kg	8020
Spurweite, vorn	mm	1885	Achslast aus Fahrgest.-Gew. vorn/hinten	kg	—
Spurweite, hinten	mm	1710	Rahmenausführung		Triebwerkrahmen/U-Profil- längsträger mit U-Quer- trägern vernietet
Bodenfreiheit	ca. mm	330	Fahrgestell-Schmiersystem		Einzel schmierung/Hinterachse Umlaufschmierung
Bauchfreiheit	ca. mm	455			
Kleinster Spurbreis-Ø	m	13,7			

Allgemeines

Achslasten und Gewichte

Radstand	mm	3320
Bereifung		10,00-20 eHD verstärkt
Zul. Achslast, vorn	kg	4000
Zul. Achslast, hinten	kg	8400
Zul. Gesamtgewicht	kg	12000
Leergewicht	kg	4425
Nutzlast	kg	—
Brutto-Anhängelast gebremst/ungebremst	kg	16000/1000
Auflagebelast (max.)	kg	7575

Maße

Länge über alles	mm	5459
Breite über alles	mm	2400
Höhe über alles	mm	2730
Überhang, vorn	mm	1035
Überhang, hinten	mm	1104
Ausladg. d. Anh.-Kupplg.	mm	975
Kl. Wendekreis-Ø	m	14,8

Sonstige Daten

Höchstgeschwindigkeit	66,0 (74,5; 84,0)*
Autobahngeschwindigkeit	66,0 (74,5; 84,0)*
Kraftstoffnormverbrauch	z. Zt. noch nicht ermittelt
Ölverbrauch	ca. 0,2 l/100 km
Spezifische Motordrehzahl	1900 (1680; 1490)*

Zubehör

Scheinwerfer	35 W/Kugelfuß/200 mm Ø Lichtaustritt
Abblenden	Handschalter
Standlicht	im Scheinwerfer eingebaut
Fahrtrichtungs-Anzeiger	Winker
Öldruckanzeiger	Zeiger-Meßgerät
Ladestromanzeiger	Anzeigeleuchte
Geschwindigkeitsmesser	Tachograph/Kienzle TCO 8/ 0 bis 90 km/h Meßbereich

*) Klammerwerte für Hinterachsübersetzung 8,28 bzw. 7,37

Laut VDA-Revers technische Angaben entsprechend DIN 70020 und DIN 70030

Nummer(n) der allgemeinen Betriebserlaubnis: wird beantragt