



**MERCEDES-BENZ**

Fr. 22800.-

Daimler-Benz Aktiengesellschaft  
Niederlassung Gieburg

*Diesel L-5000*



**AUTOLIT**



Automobile - Truck - Motorcycle 1900 to Present  
ORIGINAL Sales Brochures, Manuals, Books, Posters,  
Catalogs, and MUCH More. World's largest selection!

# Gewaltige Transportleistungen

... werden in der modernen Wirtschaft vom öffentlichen wie vom privaten Kraftverkehr gefordert. Beseitigung von Schutt und Trümmern aus den Jahren



der Zerstörung und Wiederaufbau in allen Bezirken unseres Lebens stellen zusätzliche Aufgaben. Der durch den Krieg dezimierte Kraftfahrzeugbestand wird noch viele Jahre nicht ausreichen, den umfangreichen Transport-Bedarf zu bewältigen. Jeder einzelne Nutzkraftwagen wird daher heute bis an die Grenze seiner Leistungsfähigkeit beansprucht und ausgenutzt werden müssen.

**D**ie Forderung nach Wirtschaftlichkeit muß dabei überall mit besonderem Nachdruck erhoben werden. Den gesteigerten Ansprüchen an Ladefähigkeit, Schnelligkeit und Zuverlässigkeit steht allgemein der Wunsch nach niedrigen Betriebskosten gegenüber.



Ein möglichst billiger Kraftstoffverbrauch, lange Lebensdauer, einfache Wartung und geringer Reparaturaufwand sind die grundlegenden Faktoren eines wirtschaftlichen Betriebs. Je günstiger das Verhältnis von Leistung zu Kosten, um so höher ist der Nutzwert eines Fahrzeugs.

**D**er 5-Tonner Mercedes-Benz-Diesel Typ L 5000 hat in vielfacher praktischer Bewährung auch unter härtesten Betriebsbedingungen seinen hohen Wert bewiesen. Die großen Erfahrungen der Mercedes-Benz-Konstrukteure in der Entwicklung des sparsamen Hochleistungs-Diesel-Motors, die sehr robuste und dabei fortschrittlich-zweckmäßige Bauart, unverwü-



stliche Zuverlässigkeit und Betriebsbereitschaft, die Anspruchslosigkeit in Bedienung und Pflege schufen ihm seine bevorzugte Stellung unter den schweren Nutzkraftfahrzeugen.



ÄLTESTE AUTOMOBILFABRIK DER WELT

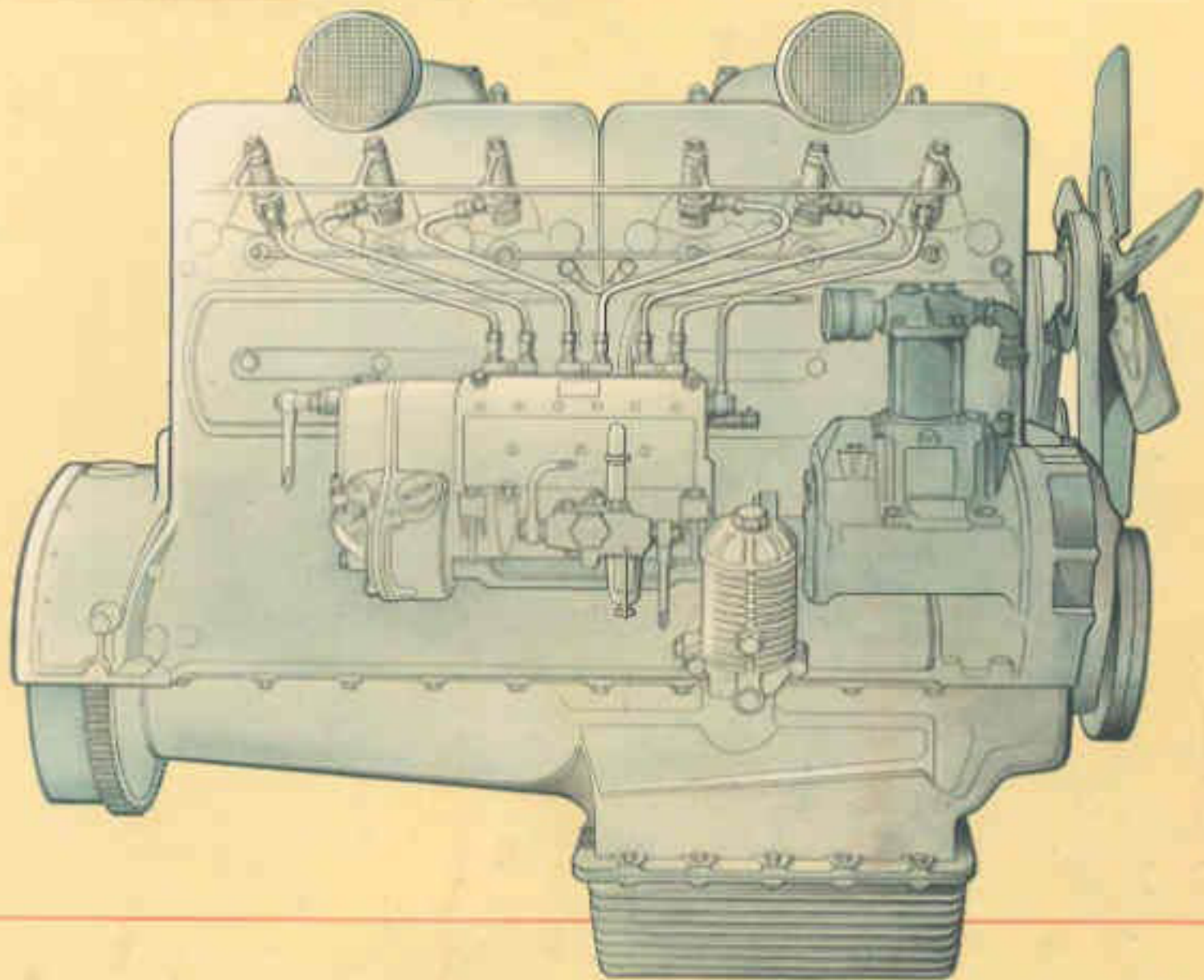


# AUTOLIT



Automobile - Truck - Motorcycle 1900 to Present  
ORIGINAL Sales Brochures, Manuals, Books, Posters,  
Catalogs, and MUCH More. World's largest selection!

# DER MOTOR



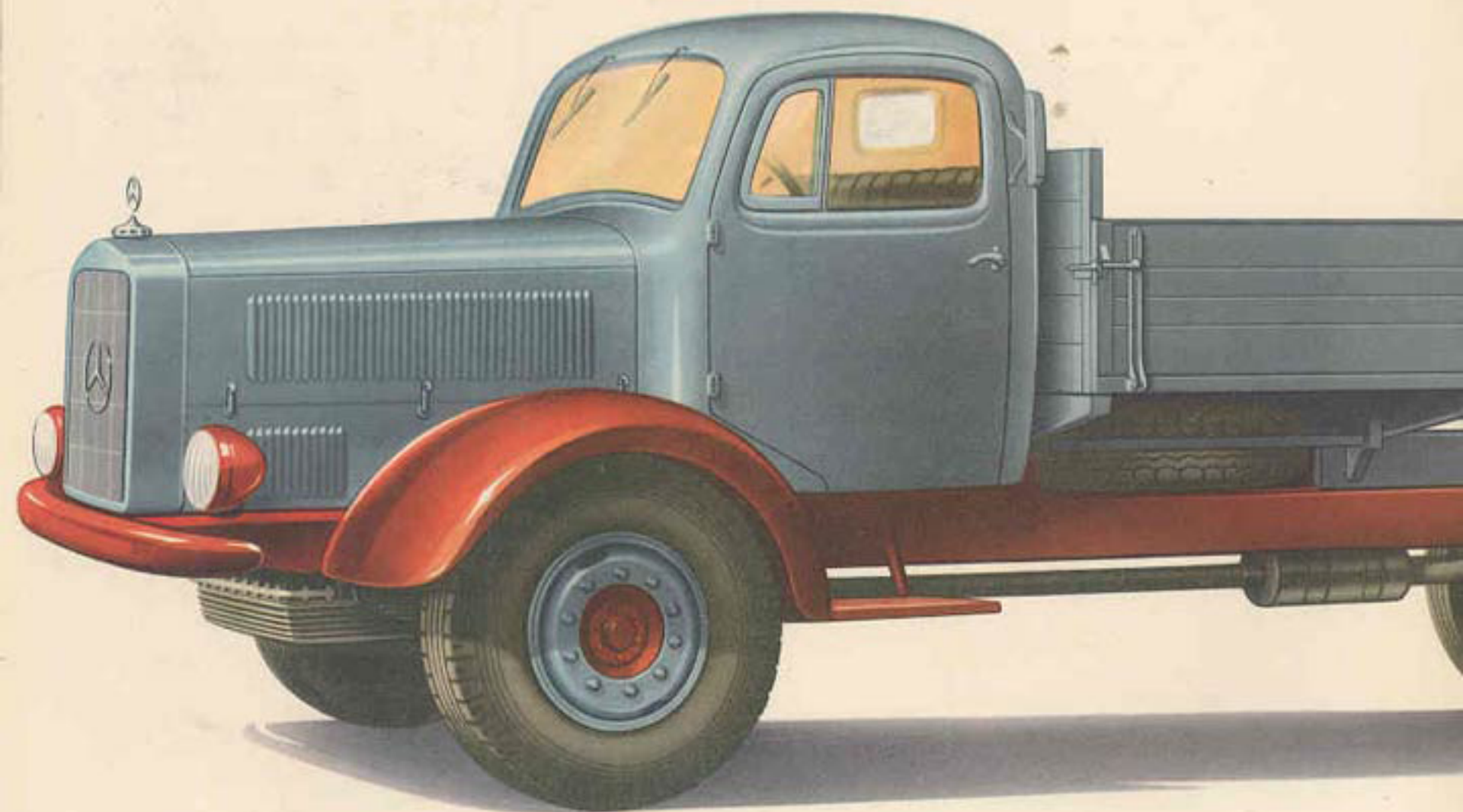
**Der** 120 PS Sechszylinder-Dieselmotor der Mercedes-Benz Lastkraftwagen 1.5000 ist durch seine Leistung und Widerstandsfähigkeit auch gegen härteste Anforderungen überall in der Fachwelt bekannt. In tausenden von Mercedes-Benz-Nutzkraftfahrzeugen hat dieser

Dieselmotor seine überlegenen Eigenschaften bewiesen. Der Kraftstoff wird zwecks thermodynamischer Aufbereitung zunächst in eine im Zylinderkopf sitzende Vor-kammer mit temperaturregulierendem Einsatz eingespritzt; infolge des dadurch in der Vor-kammer entste-

**AUTOLIT**



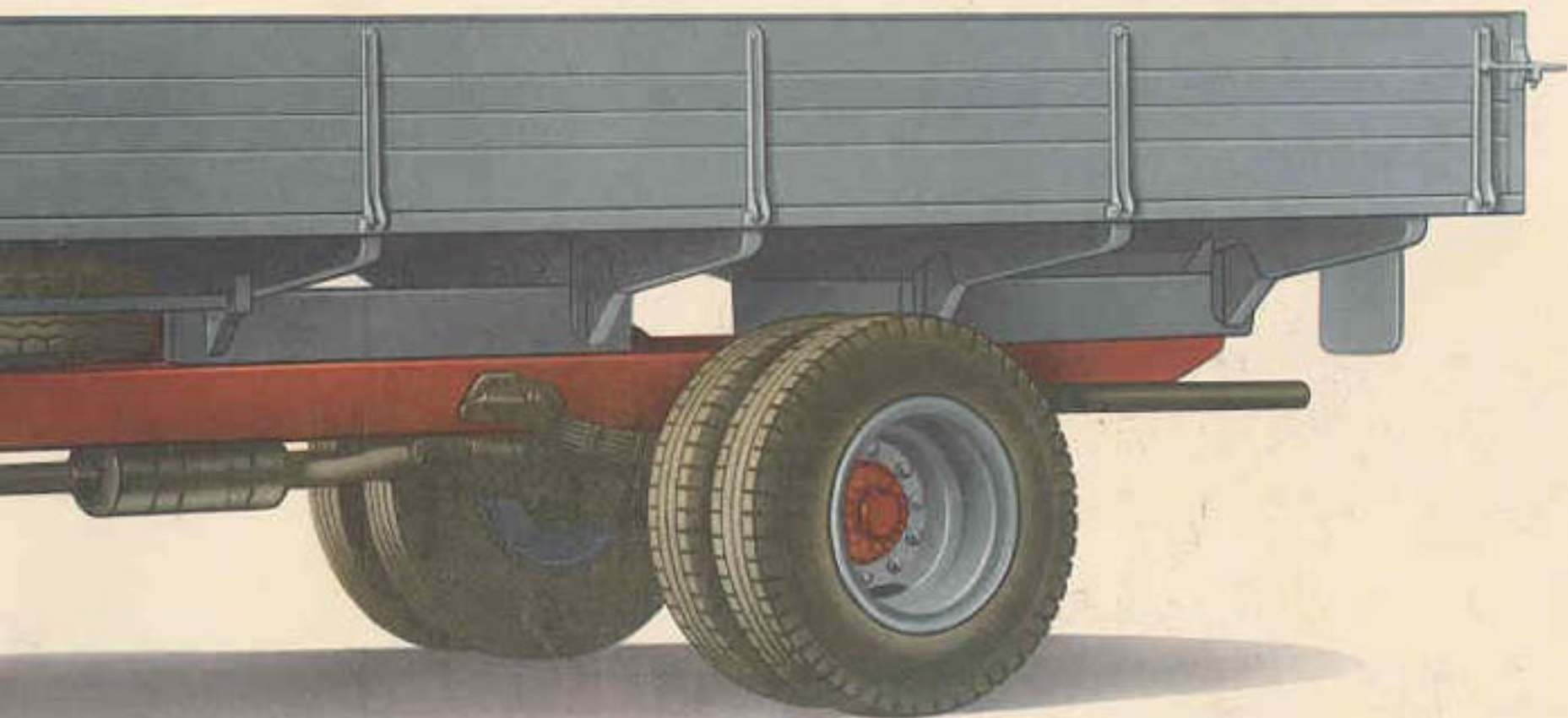
Automobile - Truck - Motorcycle 1900 to Present  
ORIGINAL Sales Brochures, Manuals, Books, Posters,  
Catalogs, and MUCH More. World's largest selection!



**AUTOLIT**



Automobile - Truck - Motorcycle 1900 to Present  
ORIGINAL Sales Brochures, Manuals, Books, Posters,  
Catalogs, and MUCH More. World's largest selection!



**AUTOLIT**



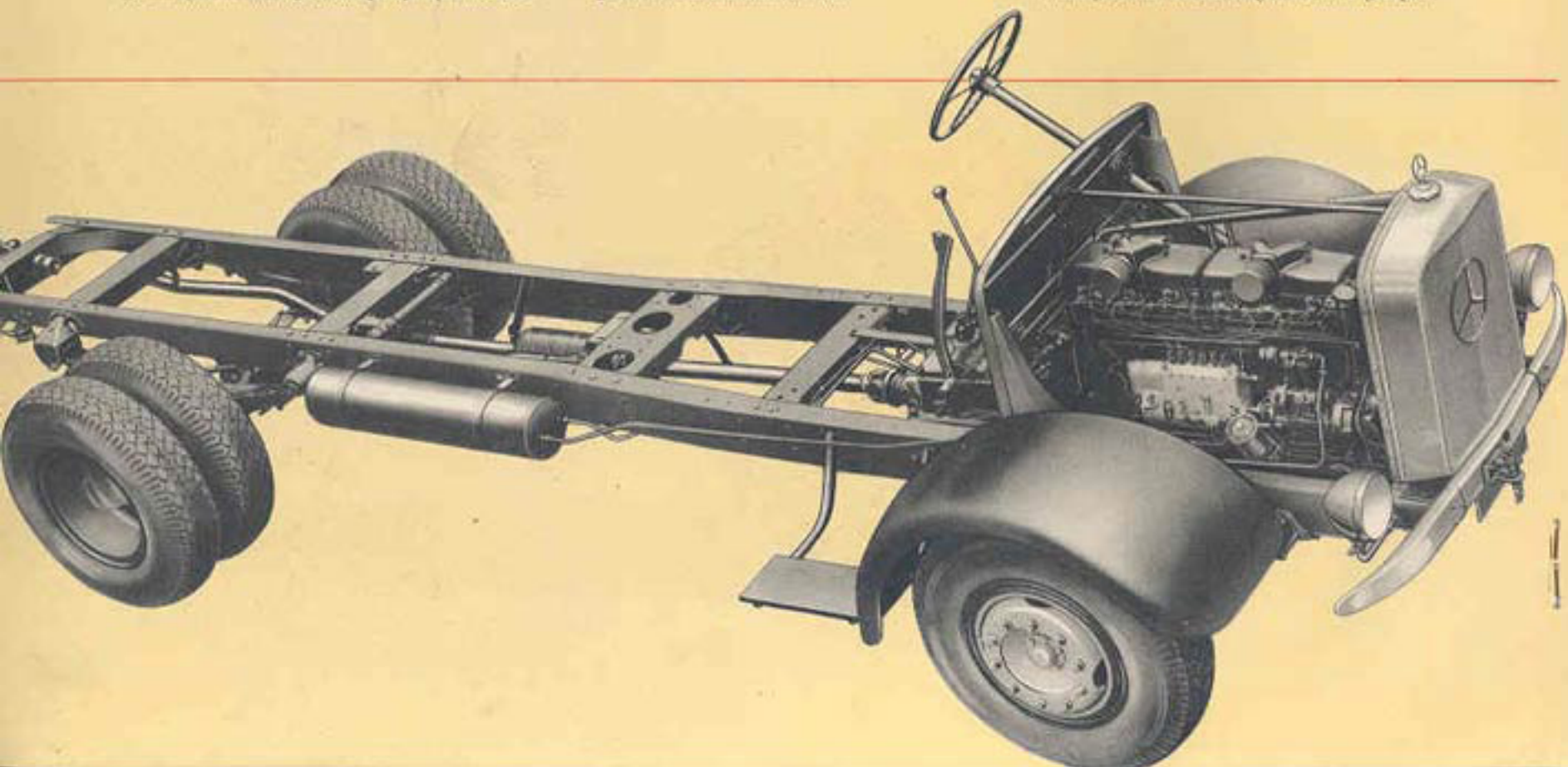
Automobile - Truck - Motorcycle 1900 to Present  
ORIGINAL Sales Brochures, Manuals, Books, Posters,  
Catalogs, and MUCH More. World's largest selection!

## DAS FAHRGESTELL

henden Cherdrecks strömt das Kraftstoff-Luft-Gemisch mit hoher Geschwindigkeit in den Zylinder, wo es restlos verbrennt. Diese sinnvolle Einrichtung verleiht dem Motor nicht nur seine bekannte Unempfindlichkeit gegenüber wechselnder Brennstoffqualität, sondern gewährleistet durch den niedrigen Einspritzdruck auch größtmögliche Schonung von Einspritzpumpe und Düsen.

**D**as Fahrgestell der Mercedes-Benz Lastkraftwagen L.5000 ist in Anbetracht der hohen Anforderungen, die an diese Fahrzeuge gestellt werden müssen, so stark konstruiert, daß jedes Teil eine möglichst gleich hohe Lebensdauer besitzt.

Der Motor ist im Fahrgestell elastisch gelagert und somit gegen Rahmenverwindungen und Erschütterungen auch bei rauhem Betrieb immer gesichert. Das Fünfgang-Zahnrad-Wechselgetriebe mit Kugelschaltung ist sehr leicht schaltbar. Die Kraftübertragung vom Getriebe zur Hinterachse erfolgt über einen geteilten Wellenstrang mit üdlich gekapsel-



**AUTOLIT**

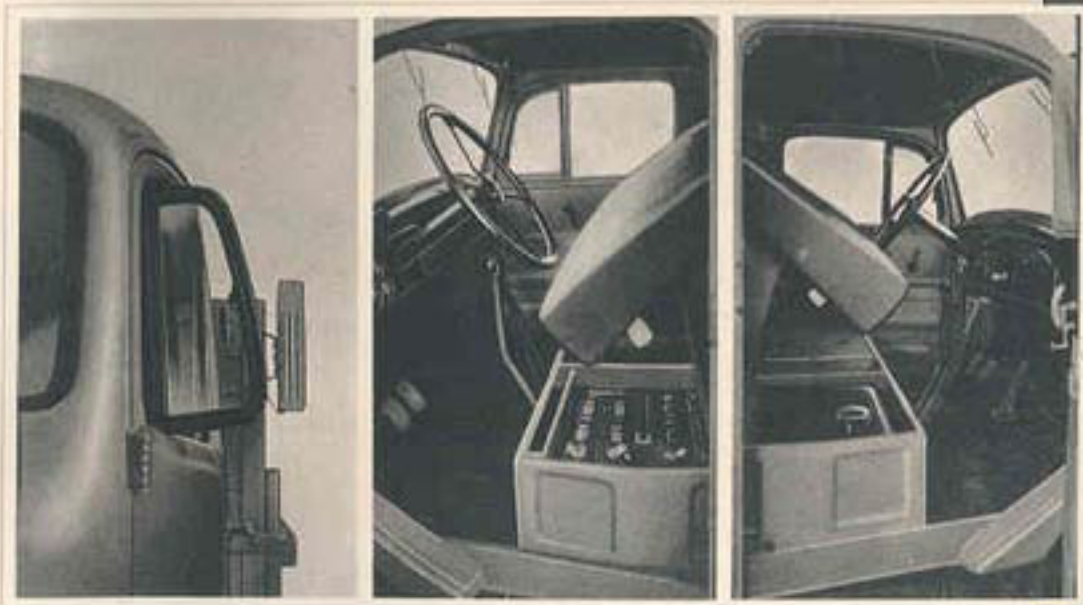


Automobile - Truck - Motorcycle 1900 to Present  
ORIGINAL Sales Brochures, Manuals, Books, Posters,  
Catalogs, and MUCH More. World's largest selection!

## DIE AUSSTATTUNG

Ein geräumiges Fahrerhaus bietet bequeme Sitzmöglichkeit für drei Personen. Durch Kurbelfenster und drehbare Belüftungsscheiben ist für eine zugfreie Luftzufuhr Sorge getragen. Im Blickfeld des Fahrers sind alle für die Inbetriebnahme und Betriebsüberwachung erforderlichen Schalter und Kontrollinstru-

mente angeordnet. Zwei starke Akkumulatoren-Batterien, die unter dem Fahrersitz bequem zugänglich eingehaut sind, verbürgen auch in der kalten Jahreszeit ein sicheres Starten des Dieselmotors. Auch der Kraftstofftank ist unter dem Fahrersitz eingehaut. Zur serienmäßigen Ausstattung der Mercedes-Benz Lastkraftwagen gehören noch neben Rückblickspiegel, reichhaltiges Werkzeug und ein bereiftes Ersatzrad.



**AUTOLIT**



Automobile - Truck - Motorcycle 1900 to Present  
ORIGINAL Sales Brochures, Manuals, Books, Posters,  
Catalogs, and MUCH More. World's largest selection!