

Transporter Aebi TP450



Fahrkomfort mit Bodenhaftung

Transporter von Aebi
Spitzentechnik in schönster Form





Aebi Mit Hang zur Perfektion

Schweizer Spitzentechnik für die Landwirtschaft

Aebi ist der führende Hersteller von Maschinen für effiziente Arbeit in schwierigem Gelände und in extremen Hanglagen.

Dank dem Einsatz von Aebi-Technologie steigern unsere Kunden nicht nur die Effizienz Ihrer Arbeit, sondern haben auch die beruhigende Gewissheit, die innovativste Technik auf dem Markt einzusetzen.

Der Alpenraum ist unsere Heimat – Die passende Technik dazu ist unsere Welt

Wir bieten den modernen Landwirten leistungsfähige Maschinen und professionelle Dienstleistungen an, damit sie sich auch im globalen Wettbewerb behaupten können.

Mit einem vielseitigen Produktprogramm, bestehend aus dem klassischen Transporter, dem Hightech-Transporter TP450 mit exzellenter Vollfederung und prämiertem Design, den international ausgezeichneten und polyvalenten Hanggeräteträgern Terratrak sowie den bewährten Komferteinachsern Combicut, decken wir die stetig wachsenden Anforderungen an die Landtechnik vollumfänglich ab.

Swiss Quality

Als Schweizer Traditionsunternehmen steht Aebi zum Werkplatz Schweiz.

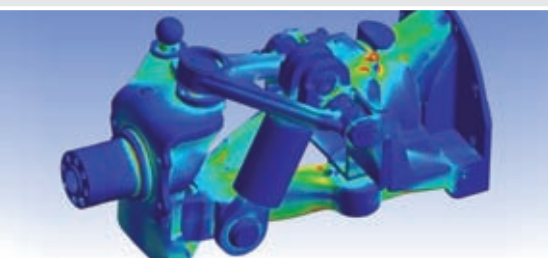
Der Transporter Aebi TP450, eine innovative Eigenentwicklung, ist ein absolutes Hightech-Fahrzeug und wird im neuen Aebi-Werk in Burgdorf gefertigt. Dank hochwertiger Teileproduktion durch spezialisierte Zulieferer, optimierter Abläufe und modernster Fließmontage ist die Schweizer Produktion auch international absolut konkurrenzfähig.

Swiss Quality heisst aber, nicht nur qualitativ hochwertige Maschinen zu bauen und neue Technologien zu entwickeln, sondern unseren Kunden auch einen einwandfreien und kompetenten Service bieten zu können.



Hochmodernes neues Aebi-Werk in Burgdorf, Schweiz

Viatrac Aebi VT450 (Kommunalversion des TP450) gewinnt den «design preis schweiz 2009» in der Kategorie «Market»





Transporter **Überragende (Fahr-) Eigenschaften**

Sicher und komfortabel in den Steilhang

Mit viel Leistung, unübertroffener Wendigkeit, logischer Bedienung und einer feinen hydropneumatischen Vollfederung wird die Arbeit mit dem TP450 in schwierigem Gelände zum Vergnügen. Das intelligente Fahrwerk passt sich jeder Situation verzögerungsfrei an und sorgt für Sicherheit und viel Komfort. Hier einige der herausragenden Eigenschaften:

1 Sicherheit in jeder Situation

- Permanenter Allradantrieb
- Scheibenbremsen rundum
- 100% sperrbares Längsdifferenzial
- Verschleissfreie hydraulische Staubremse (Option)
- 100% Differenzialsperren vorne und hinten
- Federspeicherbremse und Hill-Holder-Funktion
- Automatische Stabilisierung des Fahrzeuges in Kurven oder Schräglagen
- Federung abschalt- und blockierbar
- Progressive Verdrehdämpfung mit hoher Rückstellkraft

2 Fantastischer Fahrkomfort

- Hydropneumatische Einzelradfederung
- Gefederte Sitze in Komfortkabine
- Vollautomatische Klimaanlage (Option)
- Ergonomisch gestalteter Bedienbereich

3 Schont den Boden

- Breite griffige Reifen
- Doppelbereifung rundum möglich
- Planetenuntersetzung in Radnaben

4 Alles im Griff mit cleverer Elektronik

- Bordcomputer mit grossem Bildschirm
- Bedienung über Multifunktionshebel
- Anzeige der wichtigen Maschinendaten
- Warnmeldungen mit akustischem Ton
- Hinterachsbelastung abrufbar
- «On Board Diagnose»

5 Unglaubliche Wendigkeit

- Frontlenkung und Allrad-, Heck- und Quasi-Hundeganglenkung (Option)
- Grosser Einschlagwinkel von 42° vorne

6 Pure Kraft und fein abgestuft

- Fast 100 Turbodiesel-PS
- Drehmomentanstieg von 32%
- 16 Gänge mit Reversierung
- Halbgänge und Gruppenschaltung vorwählbar

7 Der schnelle Wechsel

- Einfacher Wechsel der Aufbaugeräte
- Hydraulische Schnellverschlüsse hinten
- Geringe Anpassungen nötig, bei bereits vorhandenen Aufbaugeräten

8 Macht immer neu wieder Freude

- Rassiges und preisgekröntes Design
- Behagliches und topmodernes Cockpit
- Vorzügliche Rundumsicht





Polyvalent und rundum komfortabel



Der Transporter Aebi TP450 ist ein Multitalent mit herausragenden Eigenschaften. Modernste Technologie sorgt für ein markantes Plus an Komfort, sicherem Fahrverhalten und gesteigerter Leistung. Als Spitzenmodell markiert er Grösse, ist aber, dank der Allradlenkung extrem wendig.

Die Allradlenkung funktioniert auch mit den meisten Aufbaugeräten. Dies bringt in der Praxis offensichtliche Vorteile. So wird bei der Futterernte mit dem Ladegerät der Walm nicht mehr überfahren, da die Hinterräder exakt der Spur der Vorderräder folgen. Dadurch erfolgt die Heuernte äusserst schonend. Die Schaltung ist leichtgängig und einer der 16 Gänge, des fein abgestuften Reversiergetriebes mit elektrohydraulisch schaltbarer Stufe und Halbgang, passt bestimmt.

Die Wechselgeräte lassen sich mit wenigen Handgriffen auf- oder abbauen. Ein Knopfdruck im Cockpit öffnet oder schliesst die Verriegelung auf der Hinterachse hydraulisch und die vorderen Schnellverschlüsse lassen sich bequem seitlich bedienen.

Die innovative hydraulische Staubremse HSB sorgt für verschleissfreie Verzögerung des Transporters.



TP450 mit Ladegerät



TP450 mit Ladegerät



TP450 mit Pumpfass



TP450 mit Pumpfass



TP450 mit Pumpfass



TP450 mit Miststreuer



TP450 mit Miststreuer



TP450 mit Kipper



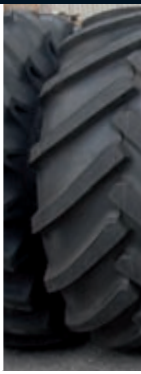
TP450 mit Kipper



TP450 mit Schneepflug



TP450 mit Holzurückegerät



Spürbare Spitzentechnik



Das Cockpit

Steigen Sie ein! Die Rundumsicht ist fantastisch und die topmoderne Gestaltung sorgt für ein angenehmes Ambiente. Alle Bedienelemente sind in Griffnähe übersichtlich angeordnet und die Betätigung der meisten Funktionen erfolgt auf einfachen Knopfdruck am Multifunktionshebel mit Windrosenschalter. Der Bordcomputer zeigt die Fahrzeugdaten über ein grossformatiges Display an und warnt den Fahrer visuell und akustisch bei Problemen. Das Aktivieren der Allradlenkung oder das Zuschalten der Geländegruppe, sind geschwindigkeitsabhängig gesperrt oder freigegeben. Ungewollte und gefährliche Fehlmanipulationen werden dadurch unmöglich. Für besten Komfort sorgen gefederte Sitze und auf Wunsch eine automatische Klimaanlage.

Die Lenkungsarten

Die serienmässige Frontlenkung kann auf Wunsch durch die Allrad-, Heck- und Hundeganglenkung ergänzt werden. So ausgerüstet erhöht sich die Wendigkeit des TP450 nochmals deutlich oder bietet bei speziellen Einsätzen Vorteile. Die verschiedenen Lenkungsarten können per Knopfdruck angewählt werden und die Nullstellung der Räder erfolgt beim Überlenken automatisch.



Frontlenkung



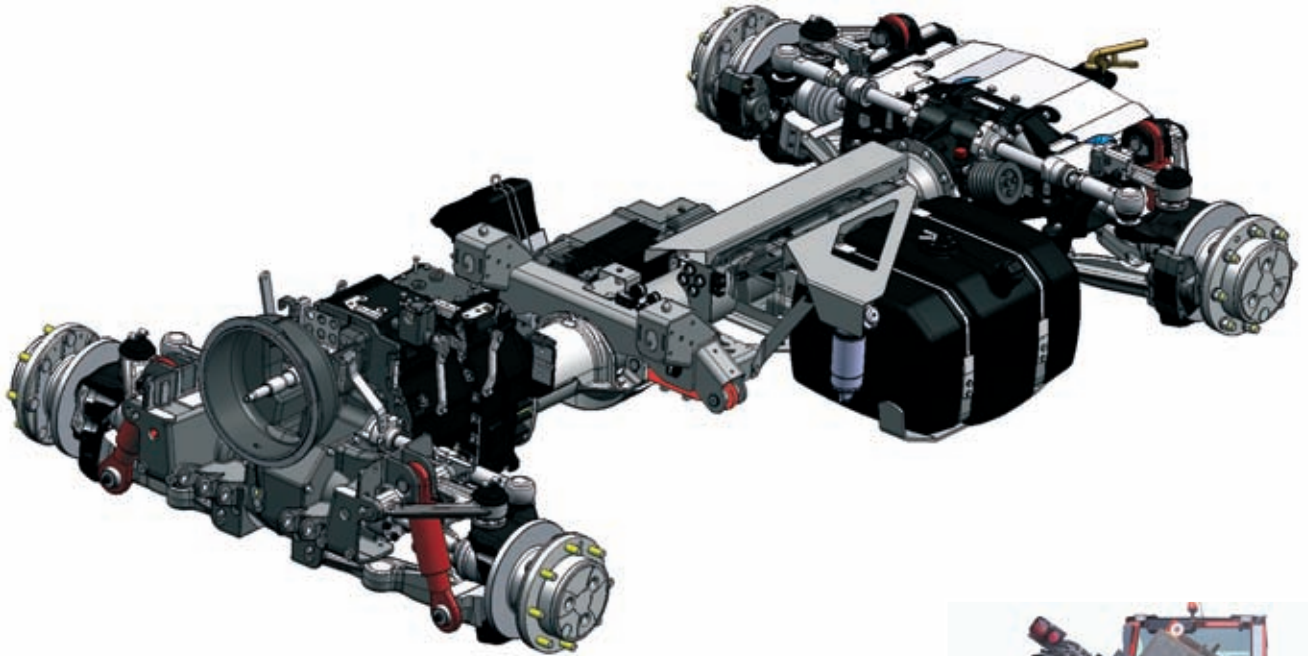
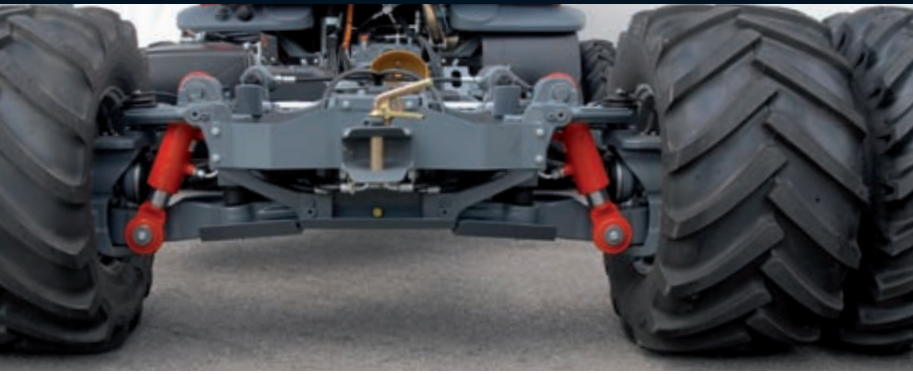
Allradlenkung



Hecklenkung



Hundeganglenkung



Das Fahrwerk mit Vollfederung und Verdrehdämpfung

Für hervorragenden Fahrkomfort sorgt die hydro-pneumatische Federung, welche ruppige Wege glättet und auf Fahrsituationen aktiv reagiert. Der grosse Federweg und die Verdrehdämpfung stellen sicher, dass immer alle Räder Bodenkontakt haben und für exzellente Traktion sorgen. Die progressive Verdrehdämpfung nutzt das Gewicht des Vorderwagens, um die Ladung zu stabilisieren und wirkt damit einem Umkippen entgegen. Bei Ausweichmanövern ziehen die hydraulischen Querstabilisatoren den Schwerpunkt automatisch näher an den Boden. Und die geschwindigkeitsadaptive Niveauregulierung sorgt bei langsamer Fahrt dafür, dass das Niveau kontinuierlich nachgeregelt wird. So kann im steilen Gelände mit aktivierter Federung sicher von der Fall- in die Schichtenlinie gefahren werden.

Mit der Hinterachswaage wird jedes Rad einzeln überwacht. Tritt eine massive Überlast in der Schichtenlinie ein, wird zuerst das bergseitige und anschliessend das talseitige Rad abgesenkt und der Fahrzeugschwerpunkt wird gegen den Hang gezogen. In sehr heiklem Gelände kann die Federung abgesenkt und gesperrt werden. Dadurch rückt der Schwerpunkt noch näher zum Boden und bleibt permanent tief.

Die Doppelquerlenkerachse verändert beim Federn weder den Radstand noch den Sturz und vermindert dadurch den Reifenverschleiss markant.



Hinterwagen in extremer Verdrehung



Die Hydraulik

Die Hydraulikanschlüsse vorne sind gut erreichbar in die Stossstange integriert. Die Heckanschlüsse befinden sich in der Kabinenecke links und die Hydraulikschläuche lassen sich bequem koppeln.

Saubere Motorisierung

Leistungsstark, hervorragendes Drehmoment, Turbolader mit Ladeluftkühlung und Partikelfilter – das moderne Triebwerk von Detroit Diesel VM passt ausgezeichnet zum Viatrac und sorgt in allen Lagen für kräftigen Vorschub.

Sicherheit rundum

Sicherheitsgeprüfte Fahrerkabine, ein intelligentes Fahrwerk, welches aktiv und blitzschnell auf die jeweilige Situation reagiert und eine leistungsstarke Bremsanlage sorgen bei den harten täglichen Einsätzen für ein gutes Gefühl.

Das Bremssystem

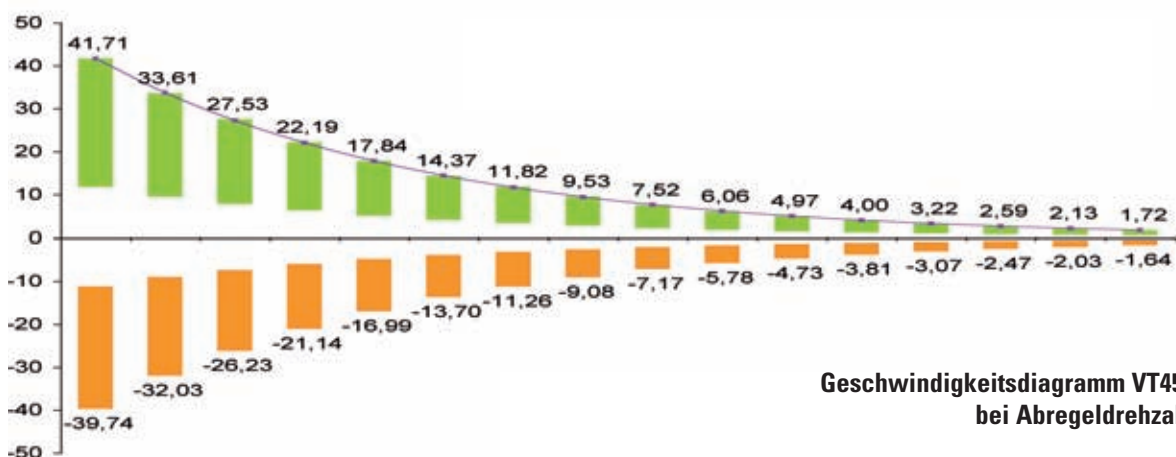
Vier grosse Scheibenbremsen greifen kraftvoll und sorgen für eine sichere Verzögerung. Die Bremsleistung ist zu 2/3 auf die Vorderachse und zu 1/3 auf die Hinterachse verteilt. Dies wirkt einem Überbremsen oder gar Blockieren der Hinterräder entgegen. Bei langen Talfahrten verzögert die hydraulische Staubremse HSB (Option) den TP450 verschleissfrei und schont dadurch die Betriebsbremse.

Im Stillstand wirkt die Federspeicherbremse auf die Kardanwelle und bei laufendem Motor werden zusätzlich sämtliche Differenziale gesperrt. So sind alle Räder starr miteinander verbunden (Hill-Holder-Funktion).

Durch Ausschalten der Zündung, werden die Federspeicherbremse und die Längsdifferenzialsperre unverzüglich aktiviert. Dadurch sind Vorder- und Hinterachse gebremst.

Das Getriebe

Das 4-Gang Reversiergetriebe mit Stufe und Halbgang, ist kontinuierlich abgestuft. Ausgelegt wurde diese Eigenentwicklung für hohe Drehmomente und leistungsstarke Diesel-Motoren. Am Schalthebel werden die Halbgänge sowie die Gruppenschaltung per Kippschalter elektrohydraulisch geschaltet. Insgesamt sechzehn Vorwärts- und sechzehn Rückwärtsgänge stehen zur Verfügung.



Geschwindigkeitsdiagramm VT450
bei Abregeldrehzahl



Partikelfilter serienmässig



Vorbereitung für Radioeinbau



Hydraulische Schnellverschlüsse



Luftgefederter Komfortsitz (Option)



Seitlich bedienbare Schnellverschlüsse vorne



425/55R17 Terra Profil

425/55R17 AS Profil



Servicefreundliche Kabinenrückseite mit serienmässigem Ölkühler



285/80R16

7,50 - 18

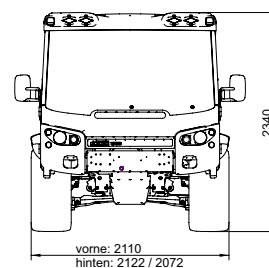
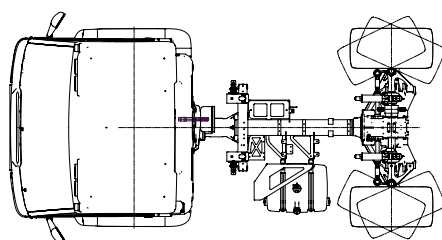
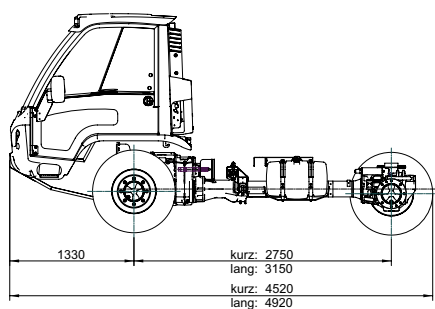


Die technischen Daten

Motor	Detroit Diesel VM R754EU4, 2970 cm ³ , 72 kW (98 PS) bei 2600 U/min, max. Drehmoment 340 Nm bei 1400 U/min, Drehmomentanstieg 32%, Common Rail, Turbolader und Ladeluftkühlung, EURO 4, Partikelfilter.
Elektrische Anlage	12 V, Alternator 105 A, Batterie 100 Ah.
Getriebe	4-Gang-Getriebe mit Stufe, Halbgang und Reversierung (16/16 Gänge) Stufe und Halbgang vorwähl- und elektrohydraulisch schaltbar. Stufe ohne Überschnitt.
Geschwindigkeiten	2 – 40 km/h (50 km/h)
Achsantrieb	Permanenter Allradantrieb über 100% sperrbares Längsdifferential. Momentenverteilung 50/50. Differenzialsperren (100%) vorne und hinten. Sperren elektrohydraulisch schaltbar. Planetenuntersetzung in Radnaben. Hydraulische Verdrehdämpfung zwischen Vorder- und Hinterachse. (+/- 30° Verdrehwinkel)
Federung	Hydro-pneumatische Einzelradfederung nach dem Doppelquerlenker-Prinzip auf Vorder- und Hinterachse. Federweg +/- 50 mm; Federung abschalt- und blockierbar; manuelles Anheben und Absenken.
Zapfwelle	Lastschaltbare Heckzapfwelle nach DIN, unabhängig vom Fahrtrieb, Schaltung synchronisiert. Geschwindigkeiten: 600 und 750 U/min. Elektrohydraulisch betätigte Zapfwellenkupplung.
Lenkung	Hydrostatische Lenkung der Vorderräder, Einschlagwinkel 42°. Auf Wunsch Allradlenkung mit Umschaltmöglichkeiten auf Front-, Heck- und Quasi-Hundegang-Lenkung. In der Neigung verstellbares und teleskopisierbares Lenkrad mit automatischer Rückstellung des Blinkers.
Hydraulik	30 l/min bei 200 bar. Option: Zweite Hydraulikpumpe 40 l/min, mit Koppelung 70 l/min bei 200 bar. Integriert in diese Option ist die hydraulische Staubremse HSB.
Bereifung	425/55R17 vorne und hinten (AS oder Terra-Profil). 15.5/55R18 vorne und hinten. Auf Wunsch zu Grundbereifung 425/55R17 Doppelbereifung 7.50-18 vorne und hinten, oder nur hinten, 285/80R16 bis maximale Breite 2,82 m.
Bremsen	Betriebsbremse: Hydraulische 2-Kreis-Bremse in L-Schaltung, Scheibenbremsen vorne und hinten. Verteilung der Bremsleistung: 2/3 vorne / 1/3 hinten. Hydraulischer Bremskraftverstärker. Feststellbremse: Federspeicherbremse auf Kardan. Verschleißfreie hydraulische Staubremse HSB (integriert in die Option zweite Hydraulikpumpe).



Kabine	Elastisch gelagerter Fahrerstand, gewölbte Frontscheibe. Kunststoffdach mit integriertem Ausstelldach, Arbeitsscheinwerfern und Winterdienstbeleuchtung. Radioeinbau vorbereitet. Modernes Armaturenbrett mit integriertem Bildschirm. Türen, Heckscheibe, Heizung (im Fussraum) und Defrosteranlage serienmässig. Auf Wunsch: Automatische Klimaanlage, unten eingebaut.	
Bedienung	Multifunktionshebel mit zwei Windrosenschaltern und weiteren Knöpfen zur Bedienung der hydraulischen Funktionen, Differenzialsperren etc. Platzierung auf Haltegriff. Auf Wunsch zweiter Multifunktionshebel. Platzierung auf Reversierung mit den gleichen Funktionen.	
Aufbaugeräte	Schnellverschlüsse, vorne manuell und hinten hydraulisch aus der Kabine bedienbar. Bisherige Aufbaugeräte sind nach geringfügigen Anpassungen kompatibel.	
Gewichte	Leergewicht ca.	3400 kg
	Zulässiges Gesamtgewicht	8000 kg
	Zulässige Vorderachslast	4000 kg
	Zulässige Hinterachslast je nach Bereifung bis	5000 kg
Füllmenge	Treibstofftank	100 l
Abmessungen	Breite der Kabine	1900 mm
	Breite über Bereifung	1978 - 2540 (2820) mm
	Höhe über Kabine (Federung in Mittellage)	ca. 2340 mm
	Radstand	2750 oder 3150 mm



Vertriebsgesellschaften

Aebi & Co. AG Maschinenfabrik

Lyssachstrasse 44
CH - 3401 Burgdorf
Phone: +41 34 421 61 21
Fax: +41 34 421 61 51
E-Mail: aid@aebi-schmidt.com
Internet: www.aebi-schmidt.ch

Aebi Schmidt Austria GmbH

IZ-NÖ-Süd, Str. 15
AT - 2355 Wiener-Neudorf
Phone: +43 2236 64 444 0
Fax: +43 2236 64 444 33
E-Mail: at@aebi-schmidt.com
Internet: www.aebi-schmidt.at

Schmidt Belgium BVBA

Boomsesteenweg 74
BE - 2630 Aartselaar
Phone: +32 3 458 15 85
Fax: +32 3 458 18 25
E-Mail: be@aebi-schmidt.com
Internet: www.aebi-schmidt.be

Aebi Schmidt Deutschland GmbH

Albtalstraße 36
DE - 79837 St. Blasien
Phone: +49 7672 412 0
Fax: +49 7672 412 230
E-Mail: de@aebi-schmidt.com
Internet: www.aebi-schmidt.de

Schmidt Ibérica de Equipos de Mantenimiento de Carreteras S.A.

C/ de la Perdiz, Parcelas 18 y 19
ES - 45950 Casarrubios del Monte/Toledo
Phone: +34 9 02 02 02 42
Fax: +34 9 02 10 89 45
E-Mail: es@aebi-schmidt.com
Internet: www.aebi-schmidt.es

Schmidt Automotive Italia s.r.l.

Via dei Pinali, 11 / Frazione Cimpello
IT - 33080 Fiume Veneto (Pordenone)
Phone: +39 0434 951 711
Fax: +39 0434 959 066
E-Mail: it@aebi-schmidt.com
Internet: www.aebi-schmidt.it

Aebi Schmidt Nederland BV

Handelsweg 8
NL - 7451 PJ Holten
Phone: +31 548 37 00 00
Fax: +31 548 37 02 33
E-Mail: nl@aebi-schmidt.com
Internet: www.aebi-schmidt.nl

Schmidt Norge AS

Paradisveien 2
NO - 2836 Biri
Phone: +47 61 10 84 40
Fax: +47 61 10 84 41
E-Mail: no@aebi-schmidt.com
Internet: www.aebi-schmidt.no

Schmidt Polska Sp.z.o.o.

Ul. Mariensztat 8
PL - 00 -302 Warsaw
Phone: +48 22 828 97 23
Fax: +48 22 828 97 26
E-Mail: pl@aebi-schmidt.com
Internet: www.aebi-schmidt.pl

Aebi & Co. AG Maschinenfabrik

Huwilstrasse 11
CH - 6280 Hochdorf
Phone: +41 41 914 10 20
Fax: +41 41 914 10 30
E-Mail: ch@aebi-schmidt.com
Internet: www.aebi-schmidt.ch

Broddway AB

Idrottsvägen 3
SE - 596 23 Skänninge
Phone: +46 142 29 90 00
Fax: +46 142 29 90 50
E-Mail: se@aebi-schmidt.com
Internet: www.aebi-schmidt.se

Aebi Schmidt UK Limited

Southgate Way, Orton Southgate
GB - PE2 6GP Peterborough
Phone: +44 1733 363 300
Fax: +44 1733 363 333
E-Mail: uk@aebi-schmidt.com
Internet: www.aebi-schmidt.co.uk

www.aebi-schmidt.com

Technische Änderungen sind vorbehalten.
Abbildungen unverbindlich.

AEBI

A company of the Aebi Schmidt Group